

NEW

●LPガス用可とう管ガス栓

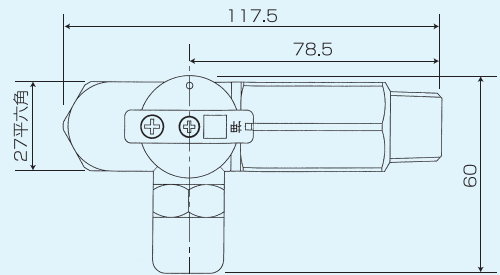
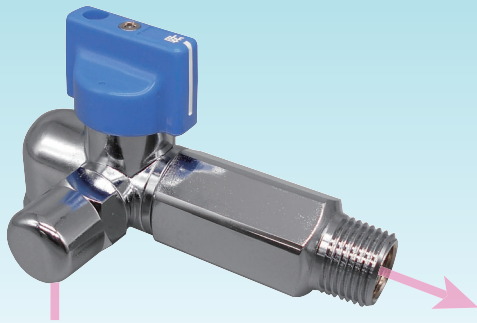
〈ボール弁〉

新製品

可とう管ガス栓オスねじ自在タイプ

■KBG-21KDL (LC)

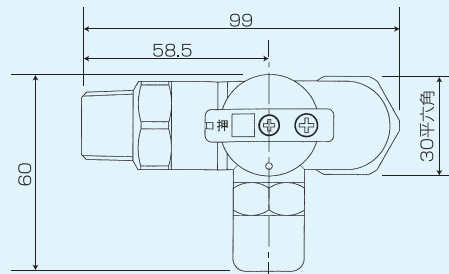
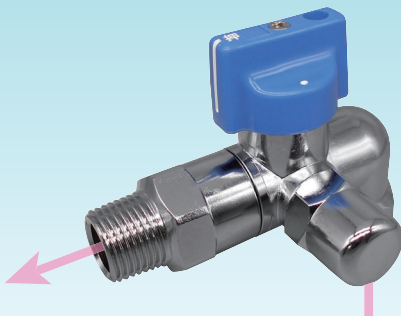
検査孔付



品 番		仕 様	
KBG-21KDL (LC)		1/2可とう管ガス栓(曲)	
サ イ ズ		入 数	定 価
入 口	出 口	20(5)※	4,200
Rc1/2	自在R1/2		

■KBG-21KD (LC) 左

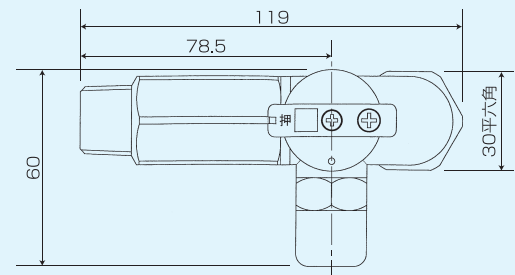
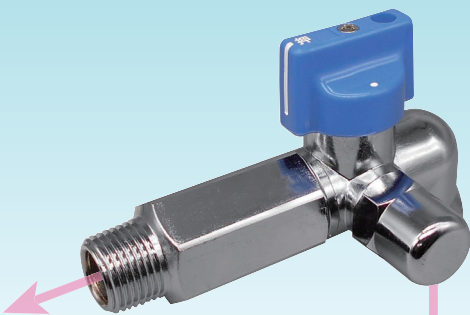
検査孔付



品 番		仕 様	
KBG-21KD (LC) 左		1/2可とう管ガス栓(曲)	
サ イ ズ		入 数	定 価
入 口	出 口	30(10)※	3,900
Rc1/2	自在R1/2		

■KBG-21KDL (LC) 左

検査孔付



品 番		仕 様	
KBG-21KDL (LC) 左		1/2可とう管ガス栓(曲)	
サ イ ズ		入 数	定 価
入 口	出 口	20(5)※	4,200
Rc1/2	自在R1/2		

注意：ガス栓本体にガスの流れ方向が矢印 → で表示してあります。必ず表示に従ってガスが流れるように設置してください。
※ () 内は小箱の入数です。