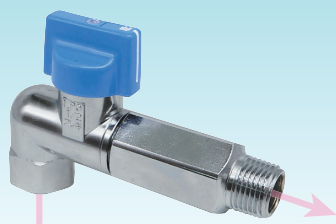
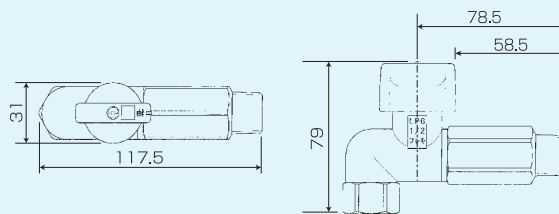


# 可とう管ガス栓 自在部オスねじロングタイプ〈ボール弁〉

## ■BG-21KDL



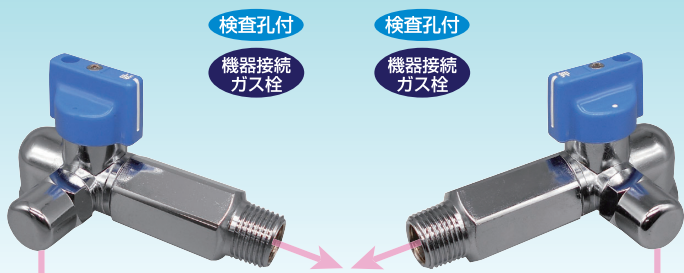
機器接続  
ガス栓



品番	サイズ		入数	定価
	入口	出口		
BG-21KDL	Rc $\frac{1}{2}$	自在R $\frac{1}{2}$	30(5)*	3,700

## ■KBG-21KDL (LC)

## ■KBG-21KDL (LC)左



検査孔付

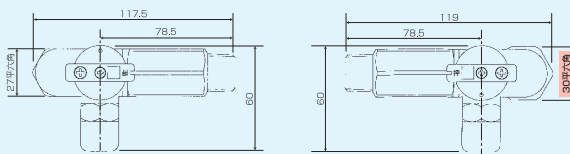
機器接続  
ガス栓

検査孔付

機器接続  
ガス栓

KBG-21KDL (LC)

KBG-21KDL (LC)左



品番	サイズ		入数	定価
	入口	出口		
KBG-21KDL (LC)	Rc $\frac{1}{2}$	自在R $\frac{1}{2}$	20(5)*	4,200
KBG-21KDL (LC)左	Rc $\frac{1}{2}$	自在R $\frac{1}{2}$	20(5)*	4,200

# プッシュインパクト接続 可とう管ガス栓 自在部オスねじロングタイプ〈ボール弁〉

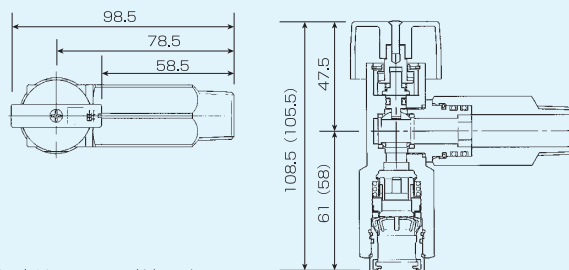
## ■ONGP-21KDL (10A)

## ■ONGP-21KDL (15A)



機器接続  
ガス栓

機器接続  
ガス栓



( ) 内は 15A の寸法です

品番	サイズ		入数	定価
	入口	出口		
ONGP-21KDL (10A)	10A	自在R $\frac{1}{2}$	20(5)*	3,500
ONGP-21KDL (15A)	15A	自在R $\frac{1}{2}$	20(5)*	3,500

## ■KONGP-21KDL (10A)

## ■KONGP-21KDL (15A)

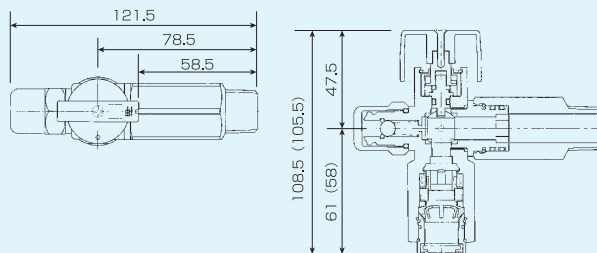


検査孔付

機器接続  
ガス栓

検査孔付

機器接続  
ガス栓



( ) 内は 15A の寸法です

品番	サイズ		入数	定価
	入口	出口		
KONGP-21KDL (10A)	10A	自在R $\frac{1}{2}$	20(5)*	4,000
KONGP-21KDL (15A)	15A	自在R $\frac{1}{2}$	20(5)*	4,000

※(5) は小箱の入数です。

④検査孔付ガス栓は本体にガスの流れの方向を矢印で表示してありますから必ず矢印に沿って取り付けてください。

※本体写真中の → はガスの流れを表しています。ツマミの白線の方を下流に設置して下さい。