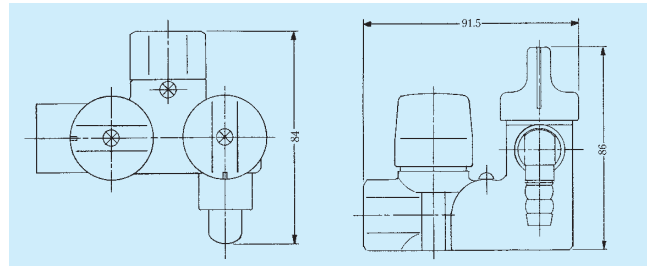
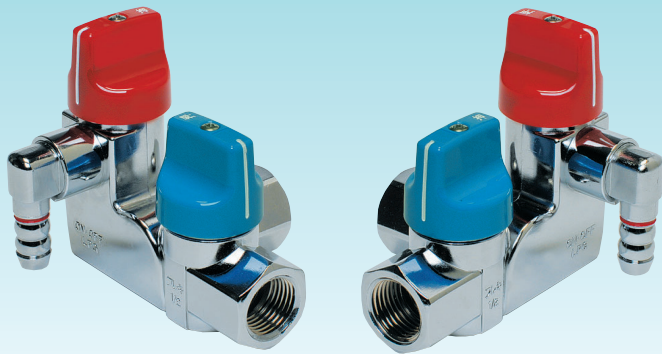


# ON・OFFヒューズ&可とう管ガス栓 自在付

■PL-7120R

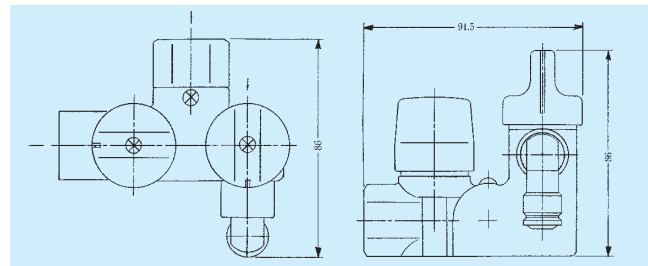
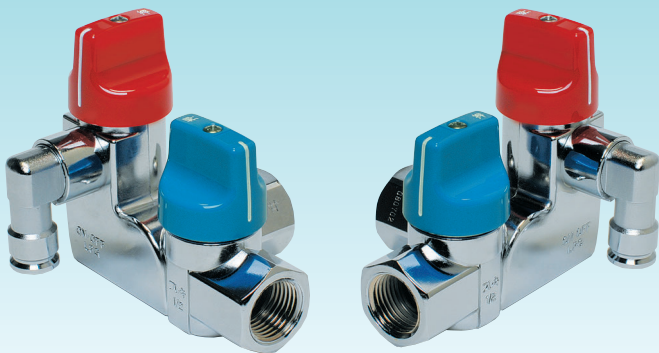
■PL-7120L



品番	サイズ		入数	定価
	入口	出口		
PL-7120R	自在Rc $\frac{1}{2}$	ホース口 Rc $\frac{1}{2}$	30(10)※	6,000
PL-7120L	自在Rc $\frac{1}{2}$	Rc $\frac{1}{2}$ ホース口	30(10)※	6,000

■PL-7120CR

■PL-7120CL



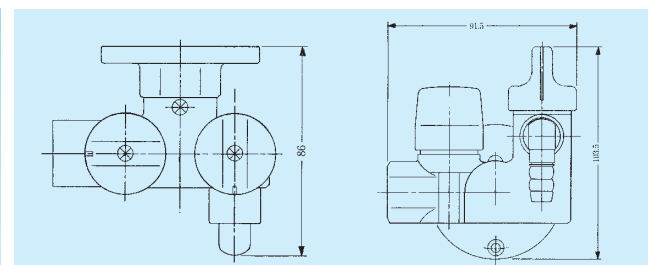
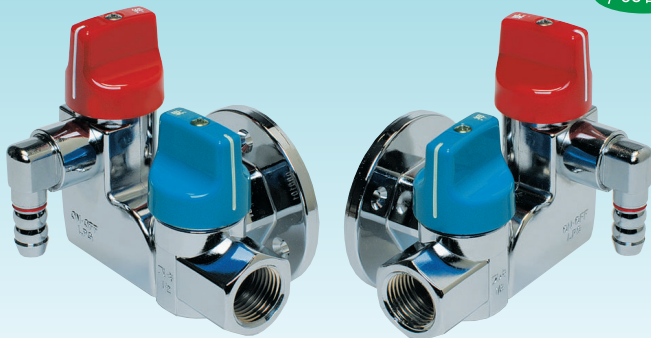
品番	サイズ		入数	定価
	入口	出口		
PL-7120CR	自在Rc $\frac{1}{2}$	コンセント口 Rc $\frac{1}{2}$	30(10)※	6,000
PL-7120CL	自在Rc $\frac{1}{2}$	Rc $\frac{1}{2}$ コンセント口	30(10)※	6,000

# ON・OFFヒューズ&可とう管ガス栓 台座付 ※木ねじ3本付属

■PL-7120RF

■PL-7120LF

標準  
φ65台座

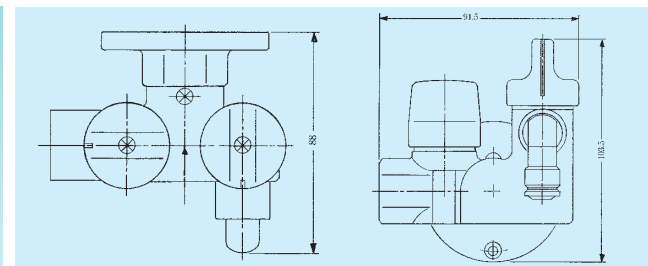
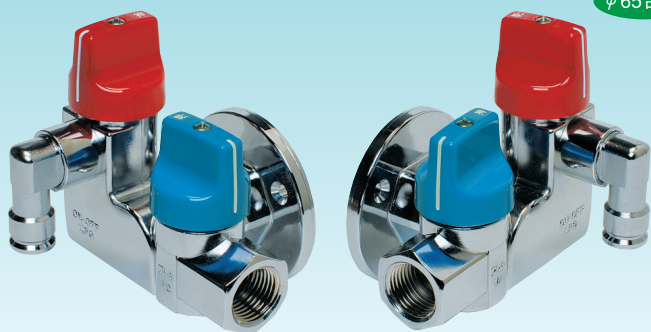


品番	サイズ		入数	定価
	入口	出口		
PL-7120RF 台座付	自在Rc $\frac{1}{2}$	ホース口 Rc $\frac{1}{2}$	30(5)※	6,500
PL-7120LF 台座付	自在Rc $\frac{1}{2}$	Rc $\frac{1}{2}$ ホース口	30(5)※	6,500

■PL-7120CRF

■PL-7120CLF

標準  
φ65台座



品番	サイズ		入数	定価
	入口	出口		
PL-7120CRF 台座付	自在Rc $\frac{1}{2}$	コンセント口 Rc $\frac{1}{2}$	30(5)※	6,500
PL-7120CLF 台座付	自在Rc $\frac{1}{2}$	Rc $\frac{1}{2}$ コンセント口	30(5)※	6,500

※標準でφ65台座の製品を出荷いたしますが、φ85台座の製品もございますので、φ85台座の製品をご希望の際は品番の後にφ85と明記してご注文ください。

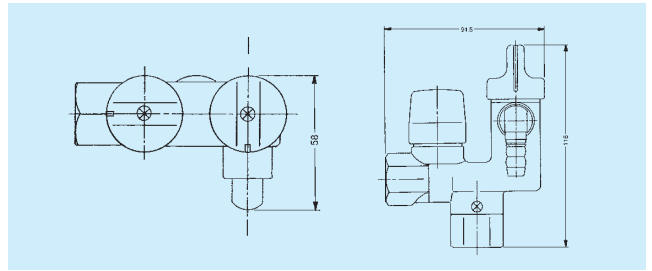
※ON・OFFヒューズガス栓はツマミが天を向くように設置して下さい。 ※(10)、(5)は小箱の入数です。

# ON・OFFヒューズ&可とう管ガス栓 自在付

■PL-7130R



■PL-7130L

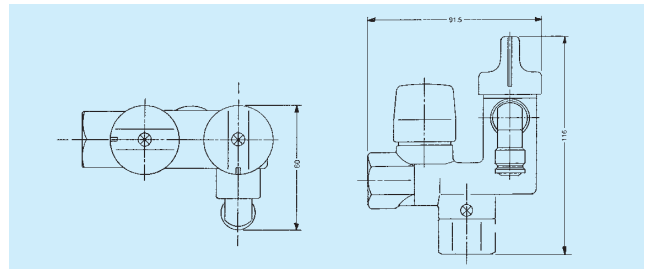


品番	サイズ		入数	定価
	入口	出口		
PL-7130R	自在Rc $\frac{1}{2}$	ホース口 Rc $\frac{1}{2}$	30(10)※	6,000
PL-7130L	自在Rc $\frac{1}{2}$	ホース口	30(10)※	6,000

■PL-7130CR



■PL-7130CL



品番	サイズ		入数	定価
	入口	出口		
PL-7130CR	自在Rc $\frac{1}{2}$	コンセント口 Rc $\frac{1}{2}$	30(10)※	6,000
PL-7130CL	自在Rc $\frac{1}{2}$	コンセント口	30(10)※	6,000

# ON・OFFヒューズ&可とう管ガス栓 台座付 ※木ねじ3本付属

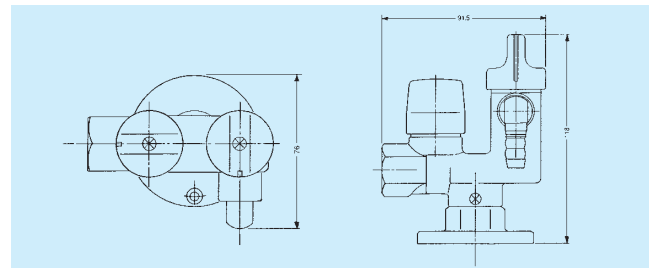
■PL-7130RF



■PL 7130LF



標準  
φ65台座

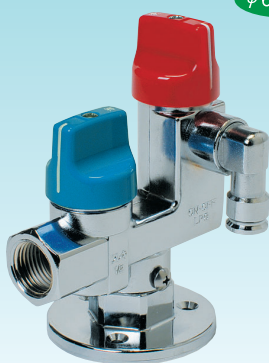


品番	サイズ		入数	定価
	入口	出口		
PL-7130RF	自在Rc $\frac{1}{2}$ 台座付	ホース口 Rc $\frac{1}{2}$	30(5)※	6,500
PL-7130LF	自在Rc $\frac{1}{2}$ 台座付	ホース口	30(5)※	6,500

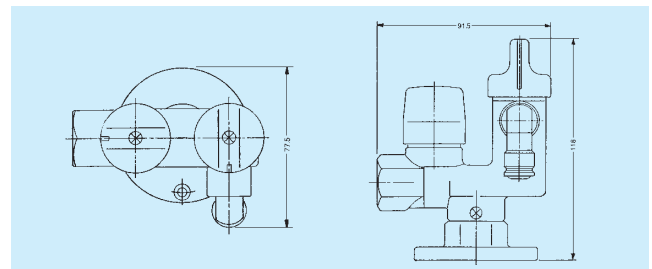
■PL-7130CRF



■PL-7130CLF



標準  
φ65台座



品番	サイズ		入数	定価
	入口	出口		
PL-7130CRF	自在Rc $\frac{1}{2}$ 台座付	コンセント口 Rc $\frac{1}{2}$	30(5)※	6,500
PL-7130CLF	自在Rc $\frac{1}{2}$ 台座付	コンセント口	30(5)※	6,500

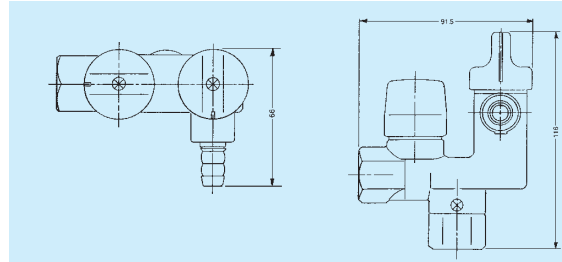
※標準でφ65台座の製品を出荷いたしますが、φ85台座の製品もございますので、φ85台座の製品をご希望の際は品番の後にφ85と明記してご注文ください。

※ON・OFFヒューズガス栓はツマミが天を向くように設置して下さい。 ※(10)、(5)は小箱の入数です。

# ON・OFFヒューズ&可とう管ガス栓 自在付

■PL-7130IR

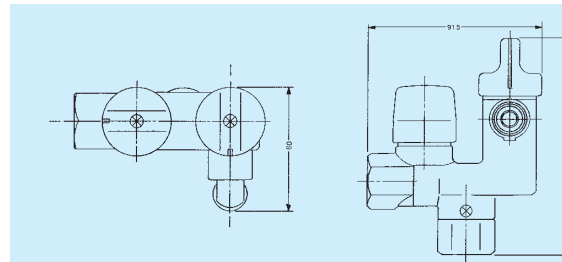
■PL-7130IL



品番	サイズ		入数	定価
	入口	出口		
PL-7130IR	自在Rc $\frac{1}{2}$	I型ホース口	30(10)※	6,000
		Rc $\frac{1}{2}$		
PL-7130IL	自在Rc $\frac{1}{2}$	Rc $\frac{1}{2}$	30(10)※	6,000
		I型ホース口		

■PL-7130ICR

■PL-7130ICL



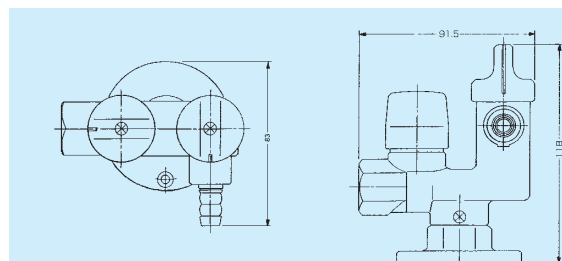
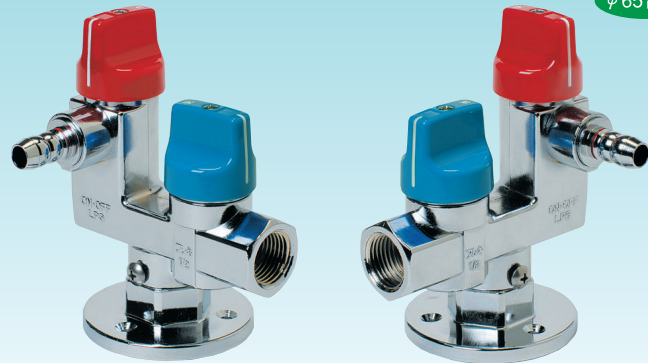
品番	サイズ		入数	定価
	入口	出口		
PL-7130ICR	自在Rc $\frac{1}{2}$	I型コンセント口	30(10)※	6,000
		Rc $\frac{1}{2}$		
PL-7130ICL	自在Rc $\frac{1}{2}$	Rc $\frac{1}{2}$	30(10)※	6,000
		I型コンセント口		

# ON・OFFヒューズ&可とう管ガス栓 台座付 ※木ねじ3本付属

■PL-7130IRF

■PL-7130ILF

標準  
φ65台座

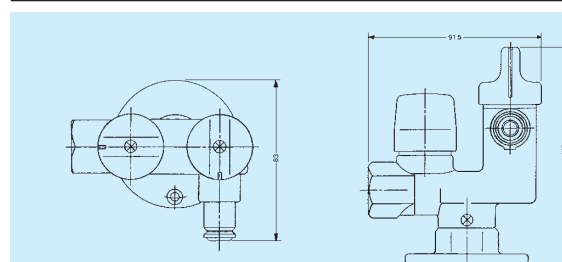
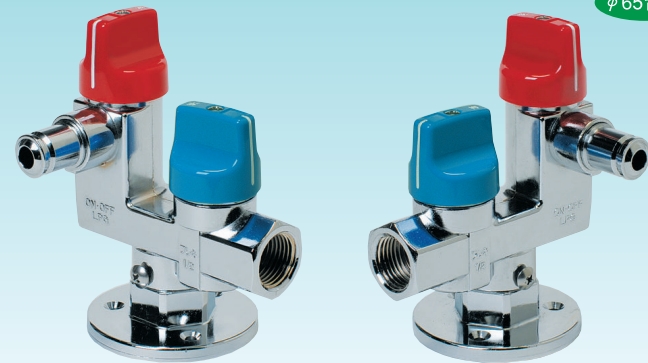


品番	サイズ		入数	定価
	入口	出口		
PL-7130IRF	自在Rc $\frac{1}{2}$ 台座付	I型ホース口	30(5)※	6,500
		Rc $\frac{1}{2}$		
PL-7130ILF	自在Rc $\frac{1}{2}$ 台座付	Rc $\frac{1}{2}$	30(5)※	6,500
		I型ホース口		

■PL-7130ICRF

■PL-7130ICLF

標準  
φ65台座



品番	サイズ		入数	定価
	入口	出口		
PL-7130ICRF	自在Rc $\frac{1}{2}$ 台座付	I型コンセント口	30(5)※	6,500
		Rc $\frac{1}{2}$		
PL-7130ICLF	自在Rc $\frac{1}{2}$ 台座付	Rc $\frac{1}{2}$	30(5)※	6,500
		I型コンセント口		

※標準でφ65台座の製品を出荷いたしますが、φ85台座の製品もございますので、φ85台座の製品をご希望の際は品番の後にφ85と明記してご注文ください。

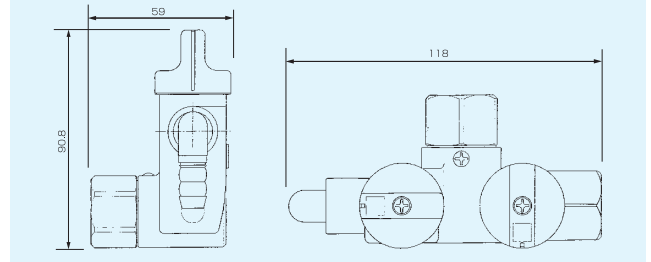
※ON・OFFヒューズガス栓はツマミが天を向くように設置して下さい。 ※(10)、(5)は小箱の入数です。



# ON・OFFヒューズ&可とう管ガス栓 自在付

■PL-712OSR

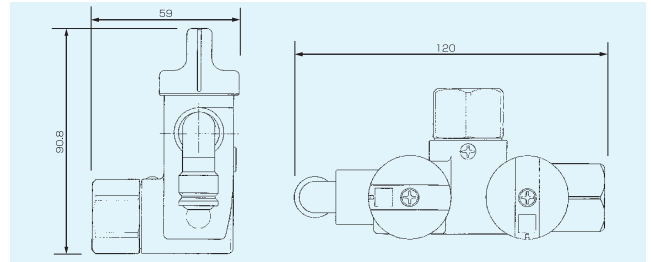
■PL-712OSL



品番	サイズ		入数	定価
	入口	出口		
PL-712OSR	自在Rc $\frac{1}{2}$	ホース口 Rc $\frac{1}{2}$	30(5)*	6,000
PL-712OSL	自在Rc $\frac{1}{2}$	Rc $\frac{1}{2}$ ホース口	30(5)*	6,000

■PL-712OSCR

■PL-712OSCL



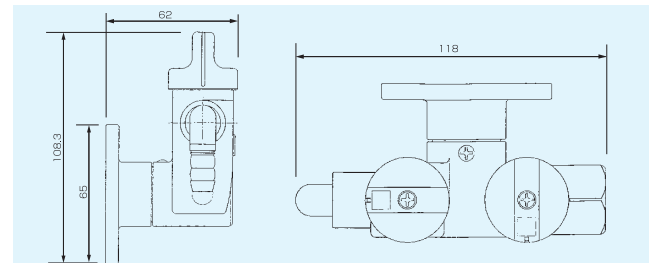
品番	サイズ		入数	定価
	入口	出口		
PL-712OSCR	自在Rc $\frac{1}{2}$	コンセント口 Rc $\frac{1}{2}$	30(5)*	6,000
PL-712OSCL	自在Rc $\frac{1}{2}$	Rc $\frac{1}{2}$ コンセント口	30(5)*	6,000

# ON・OFFヒューズ&可とう管ガス栓 台座付 ※木ねじ3本付属

■PL-712OSRF

■PL-712OSLF

標準  
φ65台座

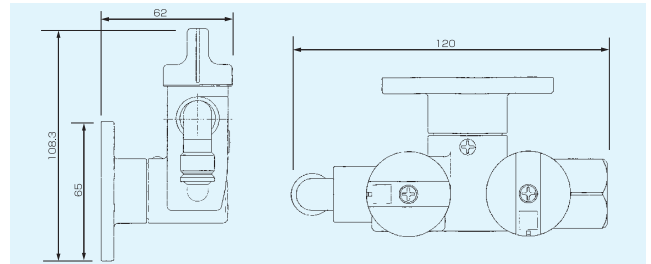


品番	サイズ		入数	定価
	入口	出口		
PL-712OSRF	自在Rc $\frac{1}{2}$ 台座付	ホース口 Rc $\frac{1}{2}$	30(5)*	6,500
PL-712OSLF	自在Rc $\frac{1}{2}$ 台座付	Rc $\frac{1}{2}$ ホース口	30(5)*	6,500

■PL-712OSCRF

■PL-712OSCLF

標準  
φ65台座



品番	サイズ		入数	定価
	入口	出口		
PL-712OSCRF	自在Rc $\frac{1}{2}$ 台座付	コンセント口 Rc $\frac{1}{2}$	30(5)*	6,500
PL-712OSCLF	自在Rc $\frac{1}{2}$ 台座付	Rc $\frac{1}{2}$ コンセント口	30(5)*	6,500

※標準でφ65台座の製品を出荷いたしますが、φ85台座の製品もございますので、φ85台座の製品をご希望の際は品番の後にφ85と明記してご注文ください。

※ON・OFFヒューズガス栓はツマミが天を向くように設置して下さい。

※(5)は小箱の入数です。

# プッシュインパクト接続 ON・OFFヒューズ&可とう管ガス栓

■ONF-712OR15A

■ONF-712OL15A



標準  
φ85台座



標準  
φ85台座

品番	サイズ		入数	定価
	入口	出口		
ONF-712OR 15A ( )	15A	ホース口 Rc $\frac{1}{2}$	20(5)※	6,600
ONF-712OL 15A ( )	15A	Rc $\frac{1}{2}$ ホース口	20(5)※	6,600

※取付金具 木ねじ式(M) 馬蹄式(B) 羽根式(H)

■ONF-712OCR15A

■ONF-712OCL15A



標準  
φ85台座



標準  
φ85台座

品番	サイズ		入数	定価
	入口	出口		
ONF-712OCR 15A ( )	15A	コンセント口 Rc $\frac{1}{2}$	20(5)※	6,600
ONF-712OCL 15A ( )	15A	Rc $\frac{1}{2}$ コンセント口	20(5)※	6,600

※取付金具 木ねじ式(M) 馬蹄式(B) 羽根式(H)

■ONF-713OR15A

■ONF-713OL15A



標準  
φ85台座



標準  
φ85台座

品番	サイズ		入数	定価
	入口	出口		
ONF-713OR 15A ( )	15A	ホース口 Rc $\frac{1}{2}$	20(5)※	6,600
ONF-713OL 15A ( )	15A	Rc $\frac{1}{2}$ ホース口	20(5)※	6,600

※取付金具 木ねじ式(M) 馬蹄式(B) 羽根式(H)

■ONF-713OCR15A

■ONF-713OCL15A



標準  
φ85台座



標準  
φ85台座

品番	サイズ		入数	定価
	入口	出口		
ONF-713OCR 15A ( )	15A	コンセント口 Rc $\frac{1}{2}$	20(5)※	6,600
ONF-713OCL 15A ( )	15A	Rc $\frac{1}{2}$ コンセント口	20(5)※	6,600

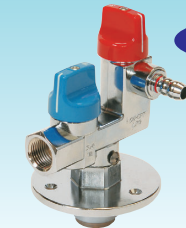
※取付金具 木ねじ式(M) 馬蹄式(B) 羽根式(H)

■ONF-713OIR15A

■ONF-713OIL15A



標準  
φ85台座



標準  
φ85台座

品番	サイズ		入数	定価
	入口	出口		
ONF-713OIR 15A ( )	15A	I型ホース口 Rc $\frac{1}{2}$	20(5)※	6,600
ONF-713OIL 15A ( )	15A	Rc $\frac{1}{2}$ I型ホース口	20(5)※	6,600

※取付金具 木ねじ式(M) 馬蹄式(B) 羽根式(H)

■ONF-713OICR15A

■ONF-713OICL15A



標準  
φ85台座



標準  
φ85台座

品番	サイズ		入数	定価
	入口	出口		
ONF-713OICR 15A ( )	15A	I型コンセント口 Rc $\frac{1}{2}$	20(5)※	6,600
ONF-713OICL 15A ( )	15A	Rc $\frac{1}{2}$ I型コンセント口	20(5)※	6,600

※取付金具 木ねじ式(M) 馬蹄式(B) 羽根式(H)

## 後姿



※標準でφ85台座の製品を出荷いたしますが、φ65台座の製品もごございますので、φ65台座の製品をご所望の際は品番の後にφ65と明記してご注文ください。

※ON・OFFヒューズガス栓はツマミが天を向くように設置して下さい。

※(5) は小箱の入数です。

# プッシュインパクト接続 ON・OFFヒューズ&可とう管ガス栓

■ONF-712OSR15A

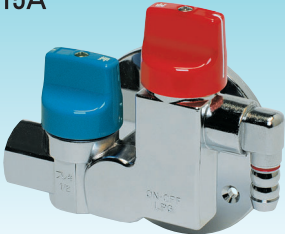


標準  
φ85台座

品番	サイズ		入数	定価
	入口	出口		
ONF-712OSR 15A ( )	15A	ホース口 Rc $\frac{1}{2}$	20(5)※	7,200

※取付金具 木ねじ式(M) 馬蹄式(B) 羽根式(H)

■ONF-712OSL15A



標準  
φ85台座

品番	サイズ		入数	定価
	入口	出口		
ONF-712OSL 15A ( )	15A	Rc $\frac{1}{2}$ ホース口	20(5)※	7,200

※取付金具 木ねじ式(M) 馬蹄式(B) 羽根式(H)

■ONF-712OSCR15A

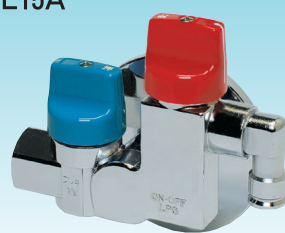


標準  
φ85台座

品番	サイズ		入数	定価
	入口	出口		
ONF-712OSCR 15A ( )	15A	コンセント口 Rc $\frac{1}{2}$	20(5)※	7,200

※取付金具 木ねじ式(M) 馬蹄式(B) 羽根式(H)

■ONF-712OSCL15A



標準  
φ85台座

品番	サイズ		入数	定価
	入口	出口		
ONF-712OSCL 15A ( )	15A	Rc $\frac{1}{2}$ コンセント口	20(5)※	7,200

※取付金具 木ねじ式(M) 馬蹄式(B) 羽根式(H)

## 横姿・後姿



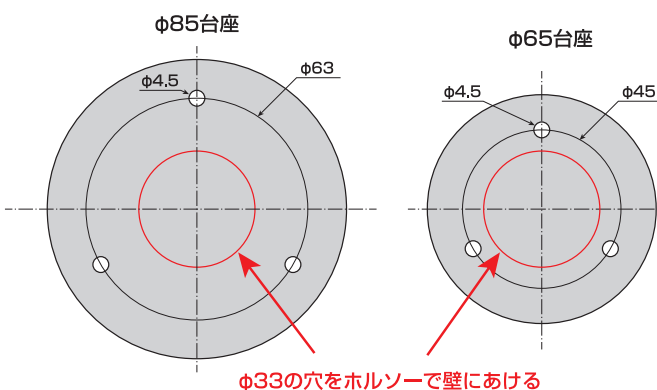
※標準でφ85台座の製品を出荷いたしますが、φ65台座の製品もございますので、φ65台座の製品をご所望の際は品番の後にφ65と明記してご注文ください。

※ON・OFFヒューズガス栓はツマミが天を向くように設置して下さい。

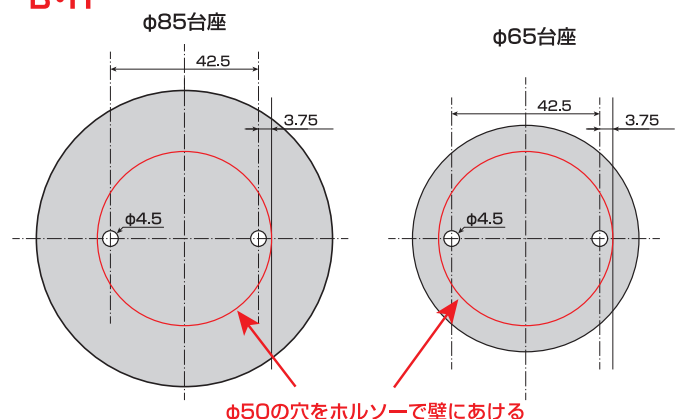
※(5) は小箱の入数です。

## 台座 ピッチ寸法

M



B・H



## 配管用フレキ管専用ガス栓で片ねじソケット使用による配管をする種類

品番	サイズ		入数	定価	
	入口	出口			
GPL-2FOFFP・Rc $\frac{1}{2}$	自在Rc $\frac{1}{2}$	ホース口	20(10)※	4,000	
GPL-2FOCFFP・Rc $\frac{1}{2}$	自在Rc $\frac{1}{2}$	コンセント口	20(10)※	4,000	
GPL-2FOSRFFP・Rc $\frac{1}{2}$	自在Rc $\frac{1}{2}$	ホース口	20(10)※	4,500	
GPL-2FOSLFFP・Rc $\frac{1}{2}$	自在Rc $\frac{1}{2}$	ホース口	20(10)※	4,500	
GPL-2FOSCRFFP・Rc $\frac{1}{2}$	自在Rc $\frac{1}{2}$	コンセント口	20(10)※	4,500	
GPL-2FOSSLFFP・Rc $\frac{1}{2}$	自在Rc $\frac{1}{2}$	コンセント口	20(10)※	4,500	
GPL-4FOFFP・Rc $\frac{1}{2}$	自在Rc $\frac{1}{2}$	ホース口	ホース口	20(5)※	7,000
GPL-4FOCRFFP・Rc $\frac{1}{2}$	自在Rc $\frac{1}{2}$	ホース口	コンセント口	20(5)※	7,000
GPL-4FOCLFFP・Rc $\frac{1}{2}$	自在Rc $\frac{1}{2}$	コンセント口	ホース口	20(5)※	7,000
GPL-4FOCCFFP・Rc $\frac{1}{2}$	自在Rc $\frac{1}{2}$	コンセント口	コンセント口	20(5)※	7,000
GPL-4FOSFFP・Rc $\frac{1}{2}$	自在Rc $\frac{1}{2}$	ホース口	ホース口	20(5)※	7,000
GPL-4FOSCRFFP・Rc $\frac{1}{2}$	自在Rc $\frac{1}{2}$	ホース口	コンセント口	20(5)※	7,000
GPL-4FOSSLFFP・Rc $\frac{1}{2}$	自在Rc $\frac{1}{2}$	コンセント口	ホース口	20(5)※	7,000
GPL-4FOSSCFFP・Rc $\frac{1}{2}$	自在Rc $\frac{1}{2}$	コンセント口	コンセント口	20(5)※	7,000
GPL-6FOFFP・Rc $\frac{1}{2}$	自在Rc $\frac{1}{2}$	ホース口		20(10)※	4,000
GPL-6FOCFFP・Rc $\frac{1}{2}$	自在Rc $\frac{1}{2}$	コンセント口		20(10)※	4,000
GPL-6FOIFFP・Rc $\frac{1}{2}$	自在Rc $\frac{1}{2}$	ホース口		20(10)※	4,000
GPL-6FOICFFP・Rc $\frac{1}{2}$	自在Rc $\frac{1}{2}$	コンセント口		20(10)※	4,000
GPL-8FOFFP・Rc $\frac{1}{2}$	自在Rc $\frac{1}{2}$	ホース口	ホース口	20(5)※	7,000
GPL-8FOCRFFP・Rc $\frac{1}{2}$	自在Rc $\frac{1}{2}$	ホース口	コンセント口	20(5)※	7,000
GPL-8FOCLFFP・Rc $\frac{1}{2}$	自在Rc $\frac{1}{2}$	コンセント口	ホース口	20(5)※	7,000
GPL-8FOCCFFP・Rc $\frac{1}{2}$	自在Rc $\frac{1}{2}$	コンセント口	コンセント口	20(5)※	7,000
GPL-8FOIFFP・Rc $\frac{1}{2}$	自在Rc $\frac{1}{2}$	ホース口	ホース口	20(5)※	7,000
GPL-8FOICRFFP・Rc $\frac{1}{2}$	自在Rc $\frac{1}{2}$	ホース口	コンセント口	20(5)※	7,000
GPL-8FOICLFFP・Rc $\frac{1}{2}$	自在Rc $\frac{1}{2}$	コンセント口	ホース口	20(5)※	7,000
GPL-8FOICCFFP・Rc $\frac{1}{2}$	自在Rc $\frac{1}{2}$	コンセント口	コンセント口	20(5)※	7,000

※羽根式バックプレートは付属しております。馬蹄式バックプレートに変更できます。

※取り付けに使用するビスはM4×75(付属)です。M4×60のビスもあります。

※標準でφ65台座の製品を出荷いたしますが、φ85台座の製品もございますので、φ85台座の製品をご所望の際は品番名の後にφ85と明記してご注文ください。

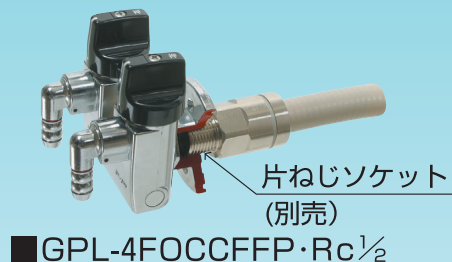
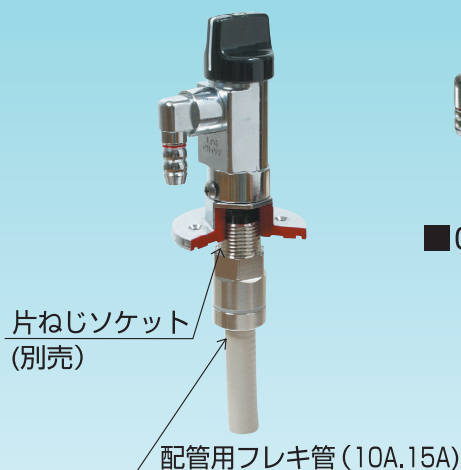
※ON・OFFヒューズガス栓はツマミが天を向くように設置して下さい。 ※(10)、(5)は小箱の入数です。

## 配管用フレキ管による施工例 (片ねじソケット使用時)

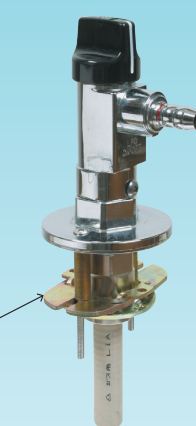
■ GPL-6FOFFP・Rc $\frac{1}{2}$

■ GPL-4FOFFP・Rc $\frac{1}{2}$

■ GPL-6FOIFFP・Rc $\frac{1}{2}$



■ GPL-4FOCCFFP・Rc $\frac{1}{2}$





品番	サイズ			入数	定価
	入口	出口			
PL-712ORFFP・Rc $\frac{1}{2}$	自在Rc $\frac{1}{2}$	Rc $\frac{1}{2}$	ホース口	20(5)※	6,500
PL-712OLFFP・Rc $\frac{1}{2}$	自在Rc $\frac{1}{2}$	ホース口	Rc $\frac{1}{2}$	20(5)※	6,500
PL-712OCRFFP・Rc $\frac{1}{2}$	自在Rc $\frac{1}{2}$	Rc $\frac{1}{2}$	コンセント口	20(5)※	6,500
PL-712OCLFFP・Rc $\frac{1}{2}$	自在Rc $\frac{1}{2}$	コンセント口	Rc $\frac{1}{2}$	20(5)※	6,500
PL-712OSRFFP・Rc $\frac{1}{2}$	自在Rc $\frac{1}{2}$	Rc $\frac{1}{2}$	ホース口	20(5)※	6,500
PL-712OSLFFP・Rc $\frac{1}{2}$	自在Rc $\frac{1}{2}$	ホース口	Rc $\frac{1}{2}$	20(5)※	6,500
PL-712OSCRFFP・Rc $\frac{1}{2}$	自在Rc $\frac{1}{2}$	Rc $\frac{1}{2}$	コンセント口	20(5)※	6,500
PL-712OSCLFFP・Rc $\frac{1}{2}$	自在Rc $\frac{1}{2}$	コンセント口	Rc $\frac{1}{2}$	20(5)※	6,500
PL-713ORFFP・Rc $\frac{1}{2}$	自在Rc $\frac{1}{2}$	Rc $\frac{1}{2}$	ホース口	20(5)※	6,500
PL-713OLFFP・Rc $\frac{1}{2}$	自在Rc $\frac{1}{2}$	ホース口	Rc $\frac{1}{2}$	20(5)※	6,500
PL-713OCRFFP・Rc $\frac{1}{2}$	自在Rc $\frac{1}{2}$	Rc $\frac{1}{2}$	コンセント口	20(5)※	6,500
PL-713OCLFFP・Rc $\frac{1}{2}$	自在Rc $\frac{1}{2}$	コンセント口	Rc $\frac{1}{2}$	20(5)※	6,500
PL-713OIRFFP・Rc $\frac{1}{2}$	自在Rc $\frac{1}{2}$	Rc $\frac{1}{2}$	ホース口	20(5)※	6,500
PL-713OILFFP・Rc $\frac{1}{2}$	自在Rc $\frac{1}{2}$	ホース口	Rc $\frac{1}{2}$	20(5)※	6,500
PL-713OICRFFP・Rc $\frac{1}{2}$	自在Rc $\frac{1}{2}$	Rc $\frac{1}{2}$	コンセント口	20(5)※	6,500
PL-713OICLFFP・Rc $\frac{1}{2}$	自在Rc $\frac{1}{2}$	コンセント口	Rc $\frac{1}{2}$	20(5)※	6,500

- ※羽根式バックプレートは付属しております。馬蹄式バックプレートに変更できます。
- ※取り付けに使用するビスは M4×75(付属) です。M4×60のビスもあります。
- ※標準でφ65台座の製品を出荷いたしますが、φ85台座の製品もございますので、φ85台座の製品をご希望の際は品番名の後にφ85と明記してご注文ください。
- ※ON・OFFヒューズガス栓はツマミが天を向くように設置して下さい。 ※(10)、(5) は小箱の入数です。

当社が販売している、LP ガス設備の設置例です。  
 確かな加工精度によって実現する高い安全性と器具の効率性・耐久性は、  
 当社が常に取り組んできた課題です。すべての事故を無くすために、これ  
 からも安心・安全な製品作りに取り組んでまいります。

