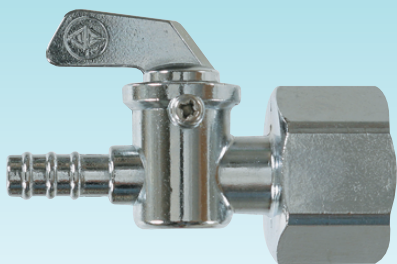


# 灯油用コック

■TI-50 1/2PT



※27平六角化粧割座金 アイボリー付

■TI-54 1/2PT



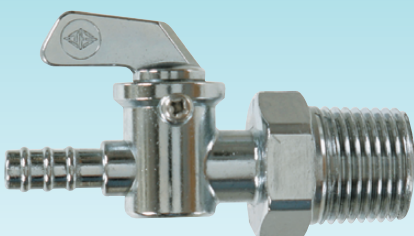
※27平六角化粧割座金 アイボリー付

■TI-56 8φ用

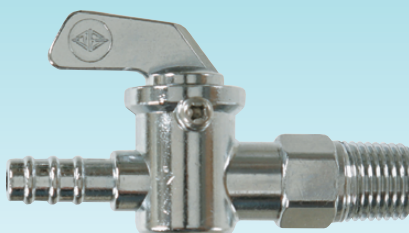


床穴径	φ17
-----	-----

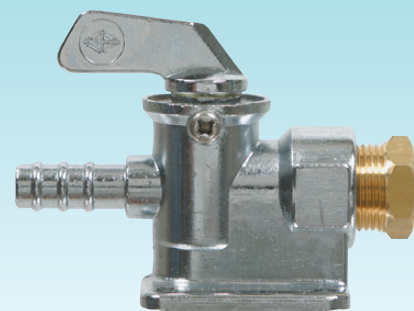
■TI-51 1/2PT



■TI-53 1/4PT(タンク用)



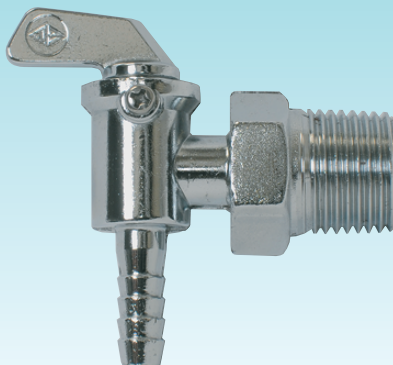
■TI-57 8φ用



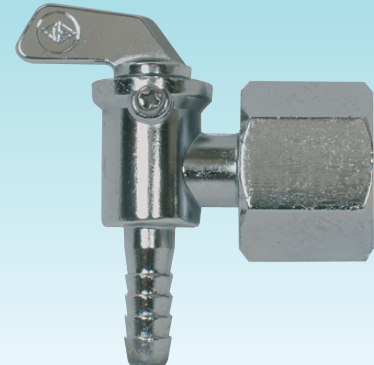
■TI-68 1/4PT(タンク用)



■TI-69 1/2PT



■TI-70 1/2PT

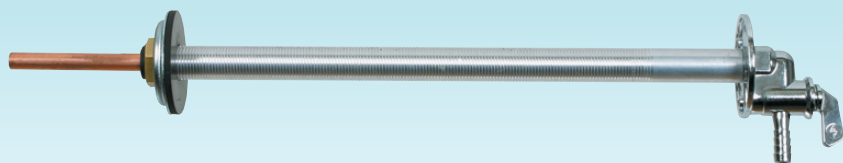


※27平六角化粧割座金 アイボリー付

■TI-20 8φ用(中間コック)



■TI-60 8φ(壁抜きコック)



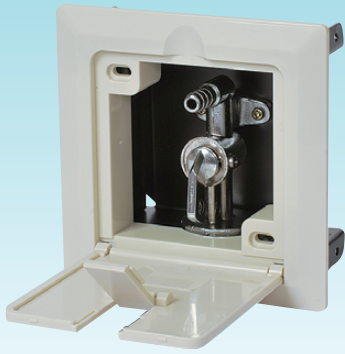
壁穴径	φ17
壁厚範囲	60mm~250mm

※フレアナット(14平六角)締付けトルク 20N・m

# 灯油用接続キット その他

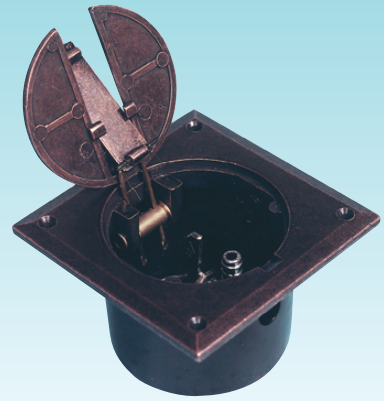
## ■TI-65

- 8φ銅管接続用
- 1/2PT鋼管接続用
- 壁用ボックス
- 化粧ふた (アイボリー)



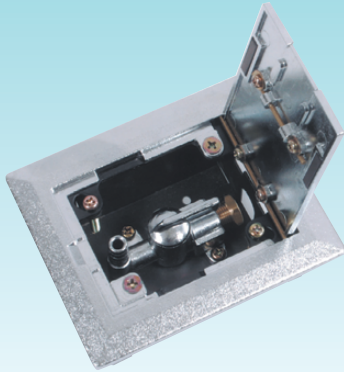
## ■TI-66

- 8φ銅管接続用
- 1/2PT鋼管接続用
- 床用ボックス
- 化粧ふた (シルバー・ブロンズ)

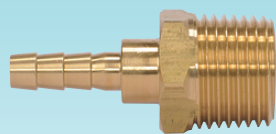


## ■TI-88

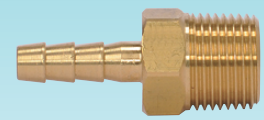
- 8φ銅管接続用
- 床、壁両用ボックス
- 化粧ふた (シルバー・ブロンズ)



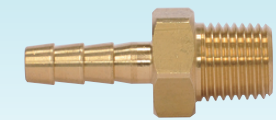
## ■灯油用ホース口



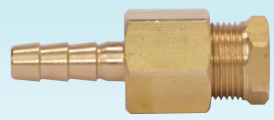
- 6φホース用×1/2PT



- 6φホース用×3/8PT

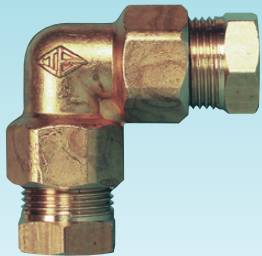


- 6φホース用×1/4PT



- 6φホース用×8φ銅管用

## ■TI-16エルボ



- 8φフレアレス
- 10φフレアレス

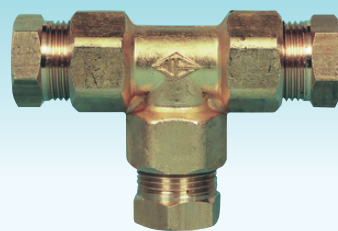
## ■TI-17ソケット

- 8φフレアレス
- 10φフレアレス

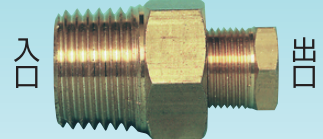


## ■TI-18チーズ

- 8φフレアレス
- 10φフレアレス



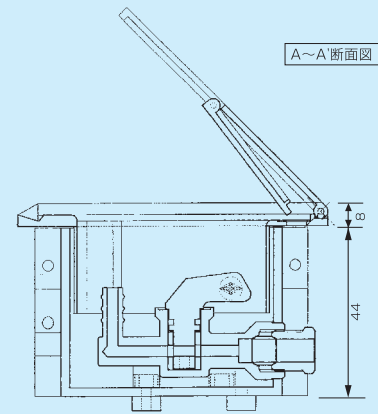
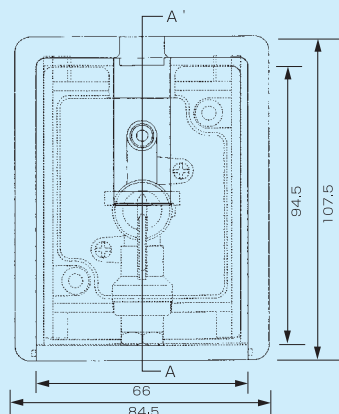
## ■TI-7ジョイント



- 〈入口寸法〉 〈出口寸法〉
- 1/2PT
  - 3/8PT
  - 1/4PT
  - 1/8PT
  - 8φフレアレス

## ■TI-680

- 8φ銅管接続用
- 壁用ボックス



※フレアナット(14平六角)締付けトルク 20N・m