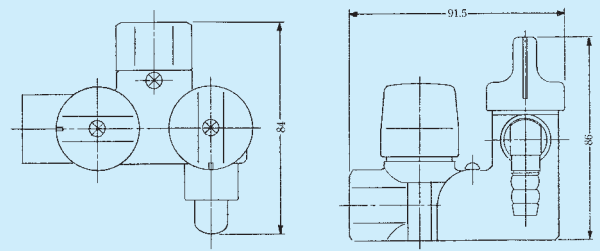


ON・OFFヒューズ&可とう管ガス栓 (LBタイプ) 取付部 (Rc $\frac{1}{2}$) 自在式

■PL-7120R

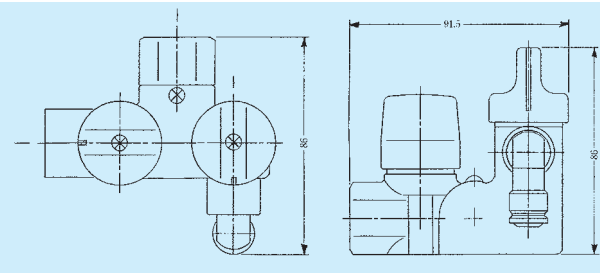
■PL-7120L



品番	サイズ		入数	定価
	入口	出口		
PL-7120R	自在Rc $\frac{1}{2}$	ホース口 Rc $\frac{1}{2}$	30	6,000
PL-7120L	自在Rc $\frac{1}{2}$	Rc $\frac{1}{2}$ ホース口	30	6,000

■PL-7120CR

■PL-7120CL



品番	サイズ		入数	定価
	入口	出口		
PL-7120CR	自在Rc $\frac{1}{2}$	コンセント口 Rc $\frac{1}{2}$	30	6,000
PL-7120CL	自在Rc $\frac{1}{2}$	Rc $\frac{1}{2}$ コンセント口	30	6,000

ON・OFFヒューズ&可とう管ガス栓 (LBタイプ) 取付部 (Rc $\frac{1}{2}$) 自在式 台座フランジ付

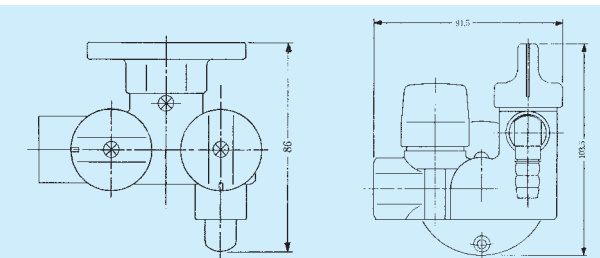
※木ねじ3本付属

■PL-7120RF

■PL-7120LF

φ65台座

φ85台座



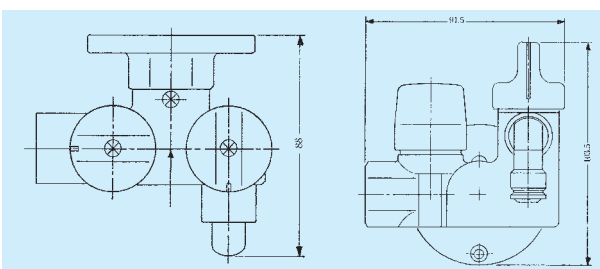
品番	サイズ		入数	定価
	入口	出口		
PL-7120RF	自在Rc $\frac{1}{2}$ フランジ付	ホース口 Rc $\frac{1}{2}$	30	6,500
PL-7120LF	自在Rc $\frac{1}{2}$ フランジ付	Rc $\frac{1}{2}$ ホース口	30	6,500

■PL-7120CRF

■PL-7120CLF

φ65台座

φ85台座



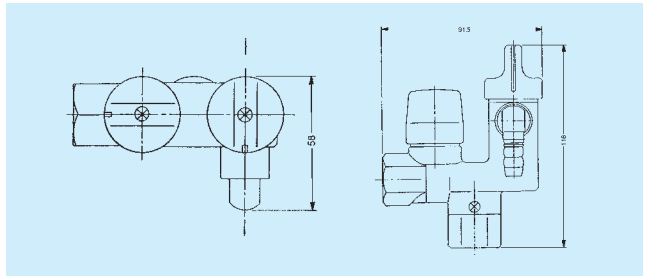
品番	サイズ		入数	定価
	入口	出口		
PL-7120CRF	自在Rc $\frac{1}{2}$ フランジ付	コンセント口 Rc $\frac{1}{2}$	30	6,500
PL-7120CLF	自在Rc $\frac{1}{2}$ フランジ付	Rc $\frac{1}{2}$ コンセント口	30	6,500

ON・OFFヒューズ&可とう管ガス栓 (LAタイプ) 取付部 (Rc $\frac{1}{2}$) 自在式

■PL-7130R



■PL-7130L

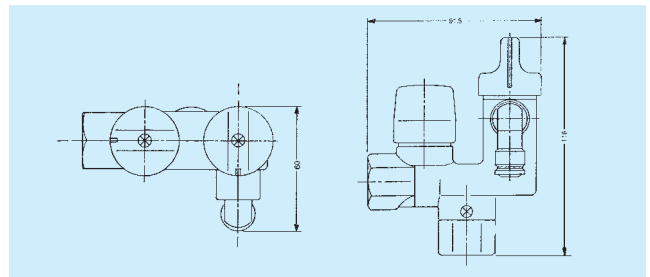


品番	サイズ		入数	定価
	入口	出口		
PL-7130R	自在Rc $\frac{1}{2}$	ホース口 Rc $\frac{1}{2}$	30	6,000
PL-7130L	自在Rc $\frac{1}{2}$	Rc $\frac{1}{2}$ ホース口	30	6,000

■PL-7130CR



■PL-7130CL



品番	サイズ		入数	定価
	入口	出口		
PL-7130CR	自在Rc $\frac{1}{2}$	コンセント口 Rc $\frac{1}{2}$	30	6,000
PL-7130CL	自在Rc $\frac{1}{2}$	Rc $\frac{1}{2}$ コンセント口	30	6,000

ON・OFFヒューズ&可とう管ガス栓 (LAタイプ) 取付部 (Rc $\frac{1}{2}$) 自在式 台座フランジ付 ※木ねじ3本付属

■PL-7130RF

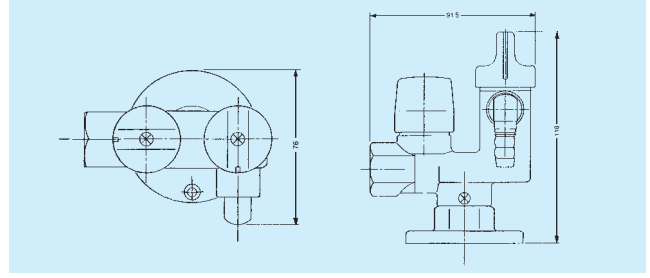


■PL 7-130LF



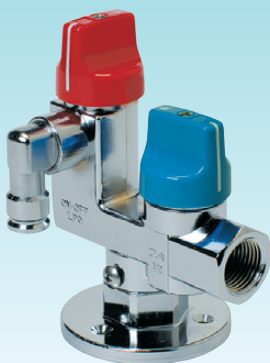
φ65台座

φ85台座



品番	サイズ		入数	定価
	入口	出口		
PL-7130RF	自在Rc $\frac{1}{2}$ フランジ付	ホース口 Rc $\frac{1}{2}$	30	6,500
PL-7130LF	自在Rc $\frac{1}{2}$ フランジ付	Rc $\frac{1}{2}$ ホース口	30	6,500

■PL-7130CRF

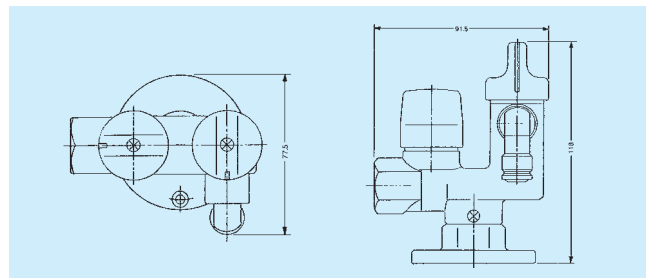


■PL-7130CLF



φ65台座

φ85台座

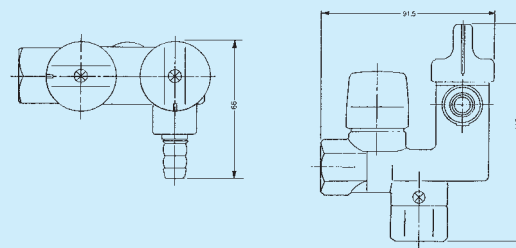


品番	サイズ		入数	定価
	入口	出口		
PL-7130CRF	自在Rc $\frac{1}{2}$ フランジ付	コンセント口 Rc $\frac{1}{2}$	30	6,500
PL-7130CLF	自在Rc $\frac{1}{2}$ フランジ付	Rc $\frac{1}{2}$ コンセント口	30	6,500

ON・OFFヒューズ&可とう管ガス栓 (LAタイプ) 取付部(Rc $\frac{1}{2}$)自在式

■PL-7130IR

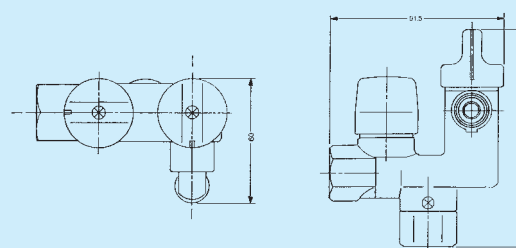
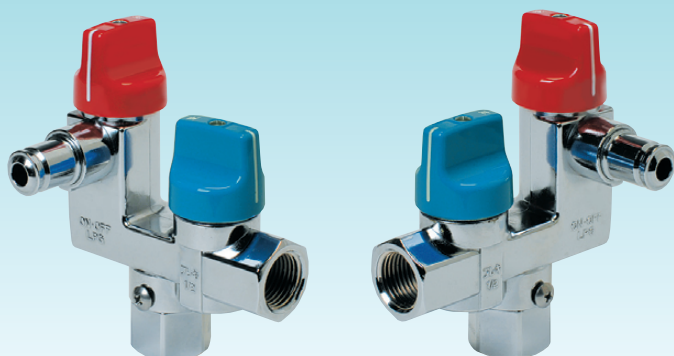
■PL-7130IL



品番	サイズ		入数	定価
	入口	出口		
PL-7130IR	自在Rc $\frac{1}{2}$	I型ホース口 Rc $\frac{1}{2}$	30	6,000
PL-7130IL	自在Rc $\frac{1}{2}$	Rc $\frac{1}{2}$ I型ホース口	30	6,000

■PL-7130ICR

■PL-7130ICL



品番	サイズ		入数	定価
	入口	出口		
PL-7130ICR	自在Rc $\frac{1}{2}$	I型コンセント口 Rc $\frac{1}{2}$	30	6,000
PL-7130ICL	自在Rc $\frac{1}{2}$	Rc $\frac{1}{2}$ I型コンセント口	30	6,000

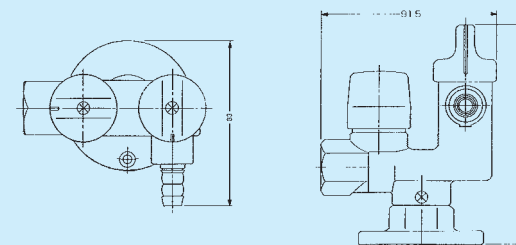
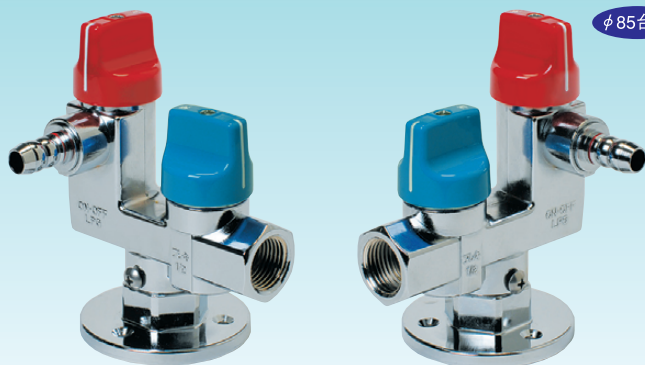
ON・OFFヒューズ&可とう管ガス栓 (LAタイプ) 取付部(Rc $\frac{1}{2}$)自在式 台座フランジ付 ※木ねじ3本付属

■PL-7130IRF

■PL-7130ILF

φ65台座

φ85台座



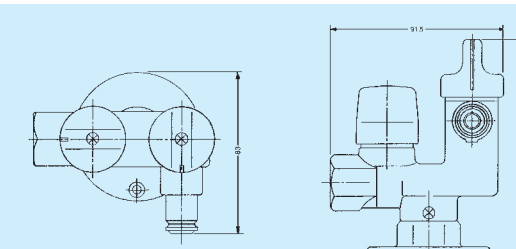
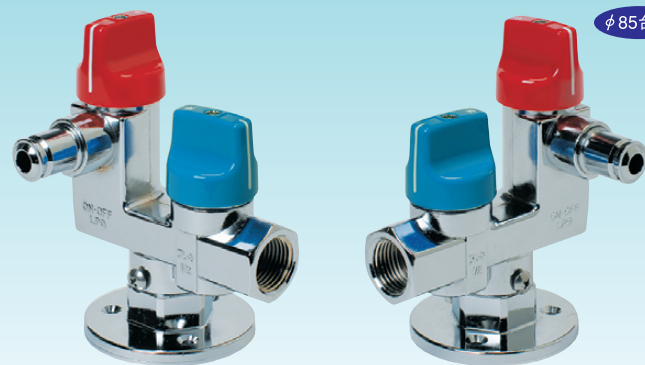
品番	サイズ		入数	定価
	入口	出口		
PL-7130IRF	自在Rc $\frac{1}{2}$ フランジ付	I型ホース口 Rc $\frac{1}{2}$	30	6,500
PL-7130ILF	自在Rc $\frac{1}{2}$ フランジ付	Rc $\frac{1}{2}$ I型ホース口	30	6,500

■PL-7130ICRF

■PL-7130ICLF

φ65台座

φ85台座

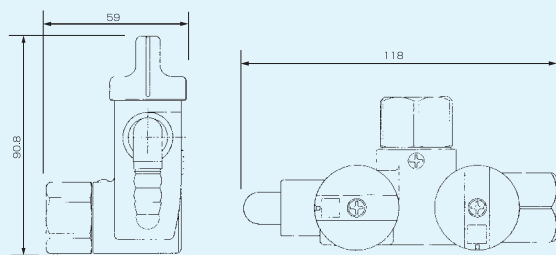


品番	サイズ		入数	定価
	入口	出口		
PL-7130ICRF	自在Rc $\frac{1}{2}$ フランジ付	I型コンセント口 Rc $\frac{1}{2}$	30	6,500
PL-7130ICLF	自在Rc $\frac{1}{2}$ フランジ付	Rc $\frac{1}{2}$ I型コンセント口	30	6,500

ON・OFFヒューズ&可とう管ガス栓 (LBタイプ) 取付部 (Rc $\frac{1}{2}$) 自在式

■PL-712OSR

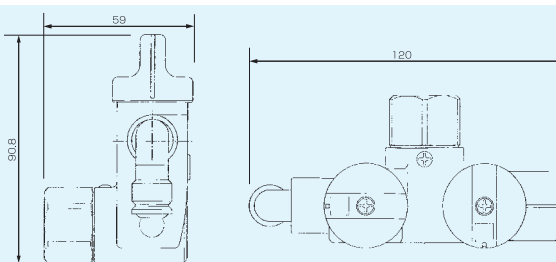
■PL-712OSL



品番	サイズ		入数	定価
	入口	出口		
PL-712OSR	自在Rc $\frac{1}{2}$	ホース口 Rc $\frac{1}{2}$	30	6,000
PL-712OSL	自在Rc $\frac{1}{2}$	Rc $\frac{1}{2}$ ホース口	30	6,000

■PL-712OSCR

■PL-712OSCL



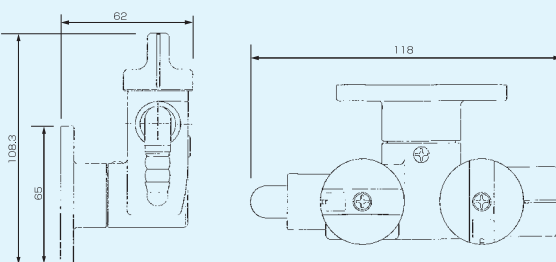
品番	サイズ		入数	定価
	入口	出口		
PL-712OSCR	自在Rc $\frac{1}{2}$	コンセント口 Rc $\frac{1}{2}$	30	6,000
PL-712OSCL	自在Rc $\frac{1}{2}$	Rc $\frac{1}{2}$ コンセント口	30	6,000

ON・OFFヒューズ&可とう管ガス栓 (LBタイプ) 取付部 (Rc $\frac{1}{2}$) 自在式 台座フランジ付 ※木ねじ3本付属

■PL-712OSRF

■PL-712OSLF

φ65台座
φ85台座

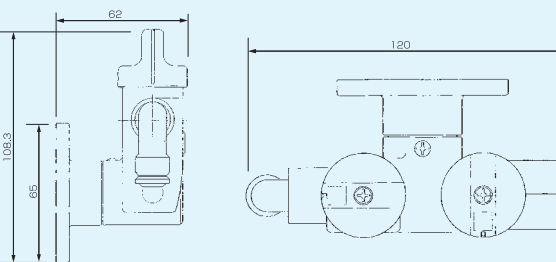


品番	サイズ		入数	定価
	入口	出口		
PL-712OSRF	自在Rc $\frac{1}{2}$ フランジ付	ホース口 Rc $\frac{1}{2}$	30	6,500
PL-712OSLF	自在Rc $\frac{1}{2}$ フランジ付	Rc $\frac{1}{2}$ ホース口	30	6,500

■PL-712OSCRF

■PL-712OSCLF

φ65台座
φ85台座



品番	サイズ		入数	定価
	入口	出口		
PL-712OSCRF	自在Rc $\frac{1}{2}$ フランジ付	コンセント口 Rc $\frac{1}{2}$	30	6,500
PL-712OSCLF	自在Rc $\frac{1}{2}$ フランジ付	Rc $\frac{1}{2}$ コンセント口	30	6,500

プッシュインパクトタイプON・OFFヒューズ&可とう管ガス栓

ONF-712OR15A ONF-712OL15A ONF-712OCR15A ONF-712OCL15A φ65台座

φ85台座



後姿



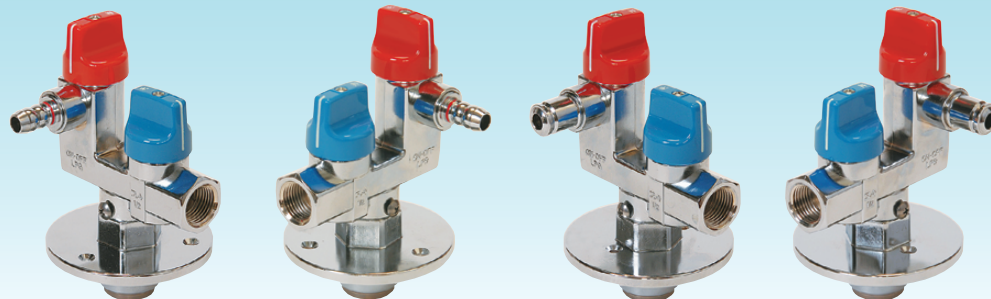
品番	仕様	サイズ		入数	定価
		入口	出口		
ONF-712OR15A()	プッシュインパクト 2口L型ホース口×Rc $\frac{1}{2}$ 15A	15A	ホース口 Rc $\frac{1}{2}$	20	6,600
ONF-712OL15A()	プッシュインパクト 2口Rc $\frac{1}{2}$ ×L型ホース口15A	15A	Rc $\frac{1}{2}$ ホース口	20	6,600
ONF-712OCR15A()	プッシュインパクト 2口L型コンセント口×Rc $\frac{1}{2}$ 15A	15A	コンセント口 Rc $\frac{1}{2}$	20	6,600
ONF-712OCL15A()	プッシュインパクト 2口Rc $\frac{1}{2}$ ×L型コンセント口15A	15A	Rc $\frac{1}{2}$ コンセント口	20	6,600

ONF-713OR15A ONF-713OL15A ONF-713OCR15A ONF-713OCL15A φ65台座

φ85台座



ONF-713OIR15A ONF-713OIL15A ONF-713OICR15A ONF-713OICL15A



後姿



品番	仕様	サイズ		入数	定価
		入口	出口		
ONF-713OR15A()	プッシュインパクト 2口L型ホース口×Rc $\frac{1}{2}$ 15A	15A	ホース口 Rc $\frac{1}{2}$	20	6,600
ONF-713OL15A()	プッシュインパクト 2口Rc $\frac{1}{2}$ ×L型ホース口15A	15A	Rc $\frac{1}{2}$ ホース口	20	6,600
ONF-713OCR15A()	プッシュインパクト 2口L型コンセント口×Rc $\frac{1}{2}$ 15A	15A	コンセント口 Rc $\frac{1}{2}$	20	6,600
ONF-713OCL15A()	プッシュインパクト 2口Rc $\frac{1}{2}$ ×L型コンセント口15A	15A	Rc $\frac{1}{2}$ コンセント口	20	6,600
ONF-713OIR15A()	プッシュインパクト 2口I型ホース口×Rc $\frac{1}{2}$ 15A	15A	ホース口 Rc $\frac{1}{2}$	20	6,600
ONF-713OIL15A()	プッシュインパクト 2口Rc $\frac{1}{2}$ ×I型ホース口15A	15A	Rc $\frac{1}{2}$ ホース口	20	6,600
ONF-713OICR15A()	プッシュインパクト 2口I型コンセント口×Rc $\frac{1}{2}$ 15A	15A	コンセント口 Rc $\frac{1}{2}$	20	6,600
ONF-713OICL15A()	プッシュインパクト 2口Rc $\frac{1}{2}$ ×I型コンセント口15A	15A	Rc $\frac{1}{2}$ コンセント口	20	6,600

取付金具 木ねじ式 (M) 馬蹄式 (B) 羽根式 (H) 詳しくは付属品(P28・P29)をご覧ください

プッシュインパクトタイプON・OFFヒューズ&可とう管ガス栓 (LBタイプ)

■ONF-712OSR15A

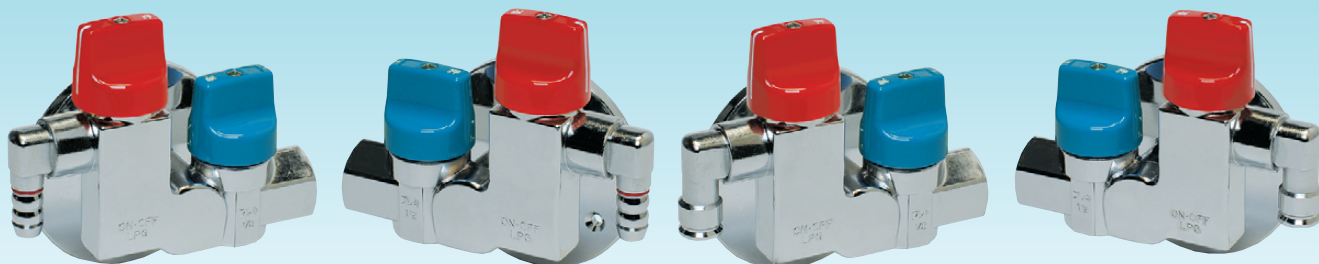
■ONF-712OSL15A

■ONF-712OSCR15A

■ONF-712OSCL15A

φ65台座

φ85台座



品番	サイズ		入数	定価
	入口	出口		
ONF-712OSR15A ()	15A	ホース口	20	7,200
		Rc $\frac{1}{2}$		
ONF-712OSL15A ()	15A	Rc $\frac{1}{2}$	20	7,200
		ホース口		
ONF-712OSCR15A ()	15A	コンセント口	20	7,200
		Rc $\frac{1}{2}$		
ONF-712OSCL15A ()	15A	Rc $\frac{1}{2}$	20	7,200
		コンセント口		

取付金具 木ねじ式 (M)

馬蹄式 (B)

羽根式 (H)

詳しくは付属品(P28・P29)をご覧ください

配管用フレキ管専用ガス栓で片ねじソケット使用による配管をする種類

品番	サイズ		入数	定価	
	入口	出口			
GPL-2FOFFP・Rc $\frac{1}{2}$	自在Rc $\frac{1}{2}$	ホース口	20	4,000	
GPL-2FOCFFP・Rc $\frac{1}{2}$	自在Rc $\frac{1}{2}$	コンセント口	20	4,000	
GPL-4FOFFP・Rc $\frac{1}{2}$	自在Rc $\frac{1}{2}$	ホース口	ホース口	20	7,000
GPL-4FOCRFFP・Rc $\frac{1}{2}$	自在Rc $\frac{1}{2}$	ホース口	コンセント口	20	7,000
GPL-4FOCLFFP・Rc $\frac{1}{2}$	自在Rc $\frac{1}{2}$	コンセント口	ホース口	20	7,000
GPL-4FOCCFFP・Rc $\frac{1}{2}$	自在Rc $\frac{1}{2}$	コンセント口	コンセント口	20	7,000
GPL-6FOFFP・Rc $\frac{1}{2}$	自在Rc $\frac{1}{2}$	ホース口		20	4,000
GPL-6FOCFFP・Rc $\frac{1}{2}$	自在Rc $\frac{1}{2}$	コンセント口		20	4,000
GPL-6FOIFFP・Rc $\frac{1}{2}$	自在Rc $\frac{1}{2}$	ホース口		20	4,000
GPL-6FOICFFP・Rc $\frac{1}{2}$	自在Rc $\frac{1}{2}$	コンセント口		20	4,000
GPL-8FOFFP・Rc $\frac{1}{2}$	自在Rc $\frac{1}{2}$	ホース口	ホース口	20	7,000
GPL-8FOCRFFP・Rc $\frac{1}{2}$	自在Rc $\frac{1}{2}$	ホース口	コンセント口	20	7,000
GPL-8FOCLFFP・Rc $\frac{1}{2}$	自在Rc $\frac{1}{2}$	コンセント口	ホース口	20	7,000
GPL-8FOCCFFP・Rc $\frac{1}{2}$	自在Rc $\frac{1}{2}$	コンセント口	コンセント口	20	7,000
GPL-8FOIFFP・Rc $\frac{1}{2}$	自在Rc $\frac{1}{2}$	ホース口	ホース口	20	7,000
GPL-8FOICRFFP・Rc $\frac{1}{2}$	自在Rc $\frac{1}{2}$	ホース口	コンセント口	20	7,000
GPL-8FOICLFFP・Rc $\frac{1}{2}$	自在Rc $\frac{1}{2}$	コンセント口	ホース口	20	7,000
GPL-8FOICCFFP・Rc $\frac{1}{2}$	自在Rc $\frac{1}{2}$	コンセント口	コンセント口	20	7,000
PL-712ORFFP・Rc $\frac{1}{2}$	自在Rc $\frac{1}{2}$	Rc $\frac{1}{2}$	ホース口	20	6,500
PL-712OLFFP・Rc $\frac{1}{2}$	自在Rc $\frac{1}{2}$	ホース口	Rc $\frac{1}{2}$	20	6,500
PL-712OCRFFP・Rc $\frac{1}{2}$	自在Rc $\frac{1}{2}$	Rc $\frac{1}{2}$	コンセント口	20	6,500
PL-712OCLFFP・Rc $\frac{1}{2}$	自在Rc $\frac{1}{2}$	コンセント口	Rc $\frac{1}{2}$	20	6,500
PL-712OSRFFP・Rc $\frac{1}{2}$	自在Rc $\frac{1}{2}$	Rc $\frac{1}{2}$	ホース口	20	6,500
PL-712OSLFFP・Rc $\frac{1}{2}$	自在Rc $\frac{1}{2}$	ホース口	Rc $\frac{1}{2}$	20	6,500
PL-712OSCRFFP・Rc $\frac{1}{2}$	自在Rc $\frac{1}{2}$	Rc $\frac{1}{2}$	コンセント口	20	6,500
PL-712OSCLFFP・Rc $\frac{1}{2}$	自在Rc $\frac{1}{2}$	コンセント口	Rc $\frac{1}{2}$	20	6,500
PL-713ORFFP・Rc $\frac{1}{2}$	自在Rc $\frac{1}{2}$	Rc $\frac{1}{2}$	ホース口	20	6,500
PL-713OLFFP・Rc $\frac{1}{2}$	自在Rc $\frac{1}{2}$	ホース口	Rc $\frac{1}{2}$	20	6,500
PL-713OCRFFP・Rc $\frac{1}{2}$	自在Rc $\frac{1}{2}$	Rc $\frac{1}{2}$	コンセント口	20	6,500
PL-713OCLFFP・Rc $\frac{1}{2}$	自在Rc $\frac{1}{2}$	コンセント口	Rc $\frac{1}{2}$	20	6,500
PL-713OIRFFP・Rc $\frac{1}{2}$	自在Rc $\frac{1}{2}$	Rc $\frac{1}{2}$	ホース口	20	6,500
PL-713OILFFP・Rc $\frac{1}{2}$	自在Rc $\frac{1}{2}$	ホース口	Rc $\frac{1}{2}$	20	6,500
PL-713OICRFFP・Rc $\frac{1}{2}$	自在Rc $\frac{1}{2}$	Rc $\frac{1}{2}$	コンセント口	20	6,500
PL-713OICLFFP・Rc $\frac{1}{2}$	自在Rc $\frac{1}{2}$	コンセント口	Rc $\frac{1}{2}$	20	6,500

※羽根式バックプレートは付属でついております。馬蹄式バックプレートに変更できます。

※取り付けに使用するビスはM4×75(付属)です。M4×60のビスもあります。

※台座はφ65とφ85がございます。