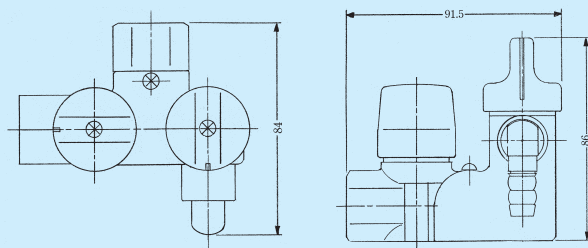


ON・OFFヒューズ&可とう管ガス栓 (LBタイプ) 取付部 (Rc $\frac{1}{2}$) 自在式

■PL-7120R



■PL-7120L

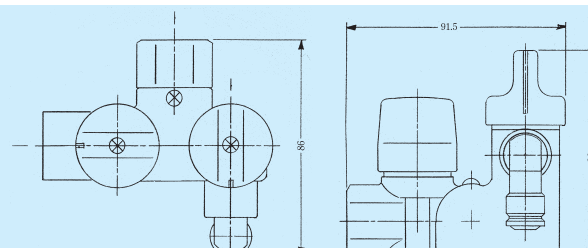


品番	サイズ		入数	定価
	入口	出口		
PL-7120R	自在Rc $\frac{1}{2}$	右 ホース口 左 Rc $\frac{1}{2}$	30	6,000
PL-7120L	自在Rc $\frac{1}{2}$	右 Rc $\frac{1}{2}$ 左 ホース口	30	6,000

■PL-7120CR



■PL-7120CL



品番	サイズ		入数	定価
	入口	出口		
PL-7120CR	自在Rc $\frac{1}{2}$	右 コンセント口 左 Rc $\frac{1}{2}$	30	6,000
PL-7120CL	自在Rc $\frac{1}{2}$	右 Rc $\frac{1}{2}$ 左 コンセント口	30	6,000

ON・OFFヒューズ&可とう管ガス栓 (LBタイプ) 取付部 (Rc $\frac{1}{2}$) 自在式 台座フランジ付

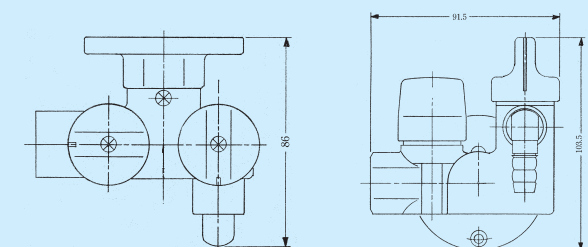
■PL-7120RF



■PL-7120LF



φ65台座
φ85台座



品番	サイズ		入数	定価
	入口	出口		
PL-7120RF	自在Rc $\frac{1}{2}$ フランジ付	右 ホース口 左 Rc $\frac{1}{2}$	30	6,500
PL-7120LF	自在Rc $\frac{1}{2}$ フランジ付	右 Rc $\frac{1}{2}$ 左 ホース口	30	6,500

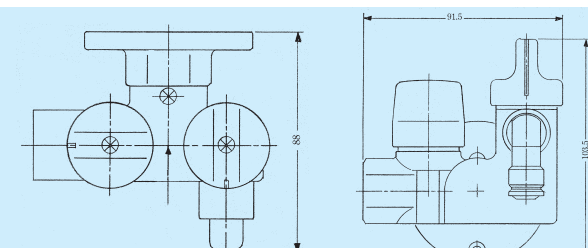
■PL-7120CRF



■PL-7120CLF



φ65台座
φ85台座



品番	サイズ		入数	定価
	入口	出口		
PL-7120CRF	自在Rc $\frac{1}{2}$ フランジ付	右 コンセント口 左 Rc $\frac{1}{2}$	30	6,500
PL-7120CLF	自在Rc $\frac{1}{2}$ フランジ付	右 Rc $\frac{1}{2}$ 左 コンセント口	30	6,500

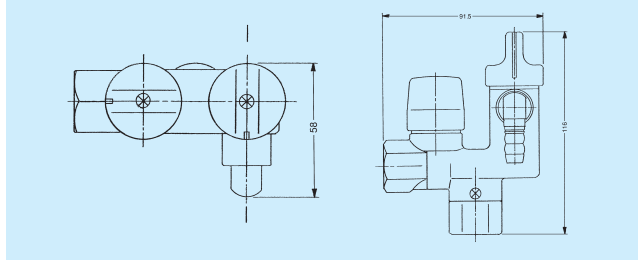
※ガス栓の壁への固定は3本木ネジ(付属)による固定になります。

ON・OFFヒューズ&可とう管ガス栓 (LAタイプ) 取付部 (Rc $\frac{1}{2}$) 自在式

■PL-7130R



■PL-7130L

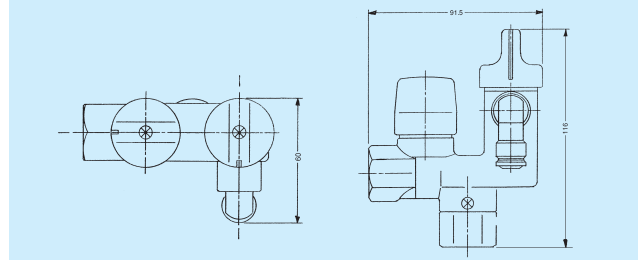


品番	サイズ		入数	定価
	入口	出口		
PL-7130R	自在Rc $\frac{1}{2}$	右 ホース口 左 Rc $\frac{1}{2}$	30	6,000
PL-7130L	自在Rc $\frac{1}{2}$	右 Rc $\frac{1}{2}$ 左 ホース口	30	6,000

■PL-7130CR



■PL-7130CL



品番	サイズ		入数	定価
	入口	出口		
PL-7130CR	自在Rc $\frac{1}{2}$	右 コンセント口 左 Rc $\frac{1}{2}$	30	6,000
PL-7130CL	自在Rc $\frac{1}{2}$	右 Rc $\frac{1}{2}$ 左 コンセント口	30	6,000

ON・OFFヒューズ&可とう管ガス栓 (LAタイプ) 取付部 (Rc $\frac{1}{2}$) 自在式 台座フランジ付

■PL-7130RF

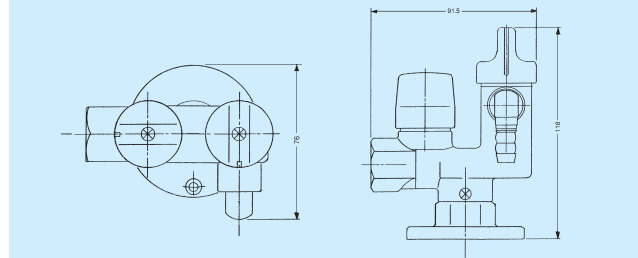


■PL 7130LF



φ65台座

φ85台座



品番	サイズ		入数	定価
	入口	出口		
PL-7130RF	自在Rc $\frac{1}{2}$ フランジ付	右 ホース口 左 Rc $\frac{1}{2}$	30	6,500
PL-7130LF	自在Rc $\frac{1}{2}$ フランジ付	右 Rc $\frac{1}{2}$ 左 ホース口	30	6,500

■PL-7130CRF

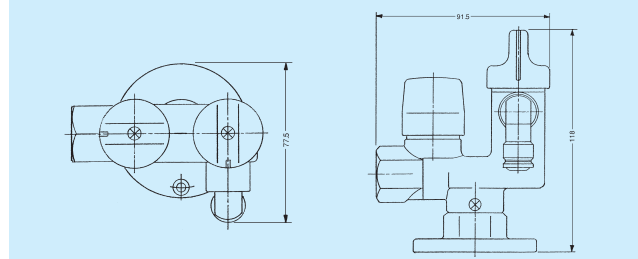


■PL-7130CLF



φ65台座

φ85台座



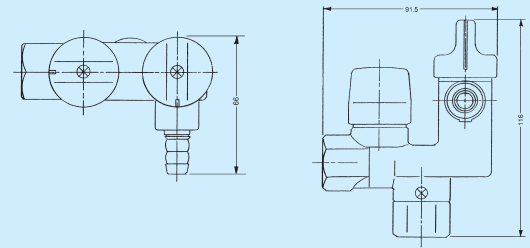
品番	サイズ		入数	定価
	入口	出口		
PL-7130CRF	自在Rc $\frac{1}{2}$ フランジ付	右 コンセント口 左 Rc $\frac{1}{2}$	30	6,500
PL-7130CLF	自在Rc $\frac{1}{2}$ フランジ付	右 Rc $\frac{1}{2}$ 左 コンセント口	30	6,500

※ガス栓の台への固定は3本木ネジ(付属)による固定になります。

ON・OFFヒューズ&可とう管ガス栓 (LAタイプ) 取付部(Rc $\frac{1}{2}$) 自在式

■PL-7130IR

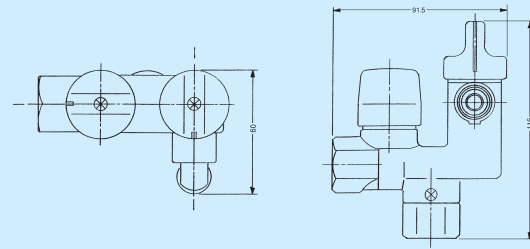
■PL-7130IL



品番	サイズ		入数	定価
	入口	出口		
PL-7130IR	自在Rc $\frac{1}{2}$	右 I型ホース口 左 Rc $\frac{1}{2}$	30	6,000
PL-7130IL	自在Rc $\frac{1}{2}$	右 Rc $\frac{1}{2}$ 左 I型ホース口	30	6,000

■PL-7130ICR

■PL-7130ICL



品番	サイズ		入数	定価
	入口	出口		
PL-7130ICR	自在Rc $\frac{1}{2}$	右 I型コンセント口 左 Rc $\frac{1}{2}$	30	6,000
PL-7130ICL	自在Rc $\frac{1}{2}$	右 Rc $\frac{1}{2}$ 左 I型コンセント口	30	6,000

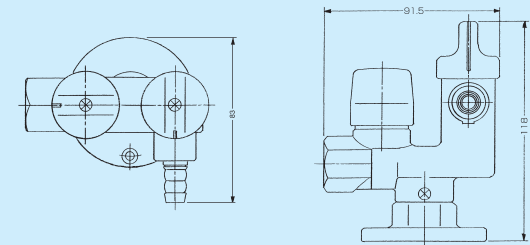
ON・OFFヒューズ&可とう管ガス栓 (LAタイプ) 取付部(Rc $\frac{1}{2}$) 自在式 台座フランジ付

■PL-7130IRF

■PL-7130ILF

φ65台座

φ85台座



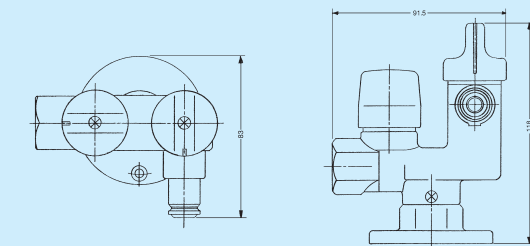
品番	サイズ		入数	定価
	入口	出口		
PL-7130IRF	自在Rc $\frac{1}{2}$ フランジ付	右 I型ホース口 左 Rc $\frac{1}{2}$	30	6,500
PL-7130ILF	自在Rc $\frac{1}{2}$ フランジ付	右 Rc $\frac{1}{2}$ 左 I型ホース口	30	6,500

■PL-7130ICRF

■PL-7130ICLF

φ65台座

φ85台座



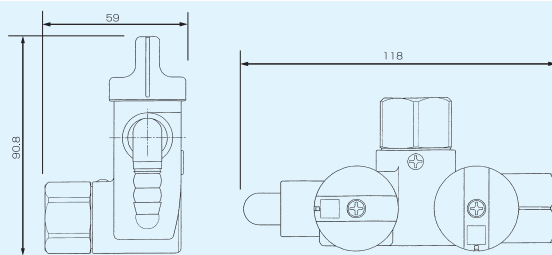
品番	サイズ		入数	定価
	入口	出口		
PL-7130ICRF	自在Rc $\frac{1}{2}$ フランジ付	右 I型コンセント口 左 Rc $\frac{1}{2}$	30	6,500
PL-7130ICLF	自在Rc $\frac{1}{2}$ フランジ付	右 Rc $\frac{1}{2}$ 左 I型コンセント口	30	6,500

※ガス栓の台への固定は3本木ネジ(付属)による固定になります。

ON・OFFヒューズ&可とう管ガス栓 (LBタイプ) 取付部 (Rc $\frac{1}{2}$) 自在式

■PL-712OSR

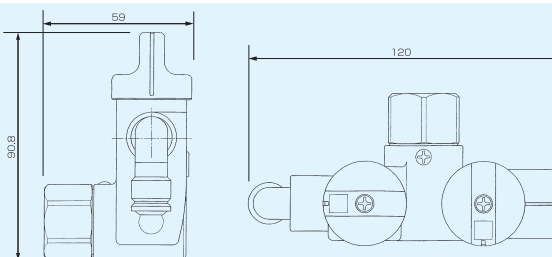
■PL-712OSL



品番	サイズ		入数	定価
	入口	出口		
PL-712OSR	自在Rc $\frac{1}{2}$	右 ホース口 左 Rc $\frac{1}{2}$	30	6,000
PL-712OSL	自在Rc $\frac{1}{2}$	右 Rc $\frac{1}{2}$ 左 ホース口	30	6,000

■PL-712OSCR

■PL-712OSCL



品番	サイズ		入数	定価
	入口	出口		
PL-712OSCR	自在Rc $\frac{1}{2}$	右 コンセント口 左 Rc $\frac{1}{2}$	30	6,000
PL-712OSCL	自在Rc $\frac{1}{2}$	右 Rc $\frac{1}{2}$ 左 コンセント口	30	6,000

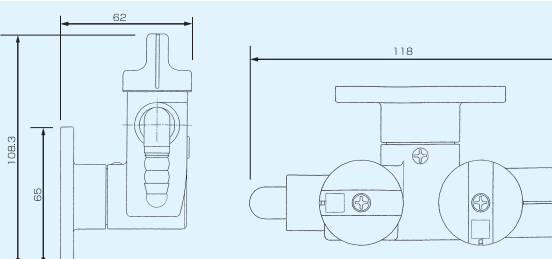
ON・OFFヒューズ&可とう管ガス栓 (LBタイプ) 取付部 (Rc $\frac{1}{2}$) 自在式 台座フランジ付

■PL-712OSRF

■PL-712OSLF

φ65台座

φ85台座



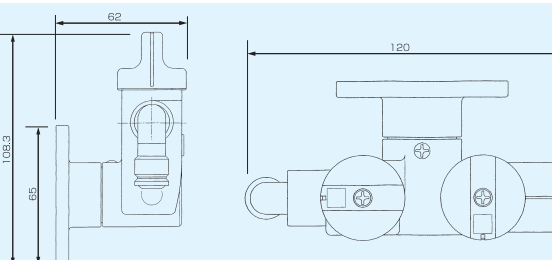
品番	サイズ		入数	定価
	入口	出口		
PL-712OSRF	自在Rc $\frac{1}{2}$ フランジ付	右 ホース口 左 Rc $\frac{1}{2}$	30	6,500
PL-712OSLF	自在Rc $\frac{1}{2}$ フランジ付	右 Rc $\frac{1}{2}$ 左 ホース口	30	6,500

■PL-712OSCRF

■PL-712OSCLF

φ65台座

φ85台座



品番	サイズ		入数	定価
	入口	出口		
PL-712OSCRF	自在Rc $\frac{1}{2}$ フランジ付	右 コンセント口 左 Rc $\frac{1}{2}$	30	6,500
PL-712OSCLF	自在Rc $\frac{1}{2}$ フランジ付	右 Rc $\frac{1}{2}$ 左 コンセント口	30	6,500

※ガス栓の壁への固定は3本木ネジ(付属)による固定になります。

プッシュインパクトタイプON・OFFヒューズ&可とう管ガス栓

ONF-712OR15A ONF-712OL15A ONF-712OCR15A ONF-712OCL15A φ65台座

φ85台座



後姿



品番	仕様	サイズ		入数	定価
		入口	出口		
ONF-712OR15A()	プッシュインパクト 2口L型ホース口×Rc $\frac{1}{2}$ 15A	15A	右 ホース口 左 Rc $\frac{1}{2}$	20	6,600
ONF-712OL15A()	プッシュインパクト 2口Rc $\frac{1}{2}$ ×L型ホース口15A	15A	右 Rc $\frac{1}{2}$ 左 ホース口	20	6,600
ONF-712OCR15A()	プッシュインパクト 2口L型コンセント口×Rc $\frac{1}{2}$ 15A	15A	右 コンセント口 左 Rc $\frac{1}{2}$	20	6,600
ONF-712OCL15A()	プッシュインパクト 2口Rc $\frac{1}{2}$ ×L型コンセント口15A	15A	右 Rc $\frac{1}{2}$ 左 コンセント口	20	6,600

ONF-713OR15A ONF-713OL15A ONF-713OCR15A ONF-713OCL15A φ65台座

φ85台座



ONF-713OIR15A ONF-713OIL15A ONF-713OICR15A ONF-713OICL15A



後姿



品番	仕様	サイズ		入数	定価
		入口	出口		
ONF-713OR15A()	プッシュインパクト 2口L型ホース口×Rc $\frac{1}{2}$ 15A	15A	右 ホース口 左 Rc $\frac{1}{2}$	20	6,600
ONF-713OL15A()	プッシュインパクト 2口Rc $\frac{1}{2}$ ×L型ホース口15A	15A	右 Rc $\frac{1}{2}$ 左 ホース口	20	6,600
ONF-713OCR15A()	プッシュインパクト 2口L型コンセント口×Rc $\frac{1}{2}$ 15A	15A	右 コンセント口 左 Rc $\frac{1}{2}$	20	6,600
ONF-713OCL15A()	プッシュインパクト 2口Rc $\frac{1}{2}$ ×L型コンセント口15A	15A	右 Rc $\frac{1}{2}$ 左 コンセント口	20	6,600
ONF-713OIR15A()	プッシュインパクト 2口I型ホース口×Rc $\frac{1}{2}$ 15A	15A	右 ホース口 左 Rc $\frac{1}{2}$	20	6,600
ONF-713OIL15A()	プッシュインパクト 2口Rc $\frac{1}{2}$ ×I型ホース口15A	15A	右 Rc $\frac{1}{2}$ 左 ホース口	20	6,600
ONF-713OICR15A()	プッシュインパクト 2口I型コンセント口×Rc $\frac{1}{2}$ 15A	15A	右 コンセント口 左 Rc $\frac{1}{2}$	20	6,600
ONF-713OICL15A()	プッシュインパクト 2口Rc $\frac{1}{2}$ ×I型コンセント口15A	15A	右 Rc $\frac{1}{2}$ 左 コンセント口	20	6,600

取付金具 木ネジ式 (M) 馬蹄式 (B) 羽根式 (H)

ワンプッシュタイプON・OFFヒューズ&可とう管ガス栓 (LBタイプ) コック台L型

ONFL-712OR15A ONFL-712OL15A ONFL-712OCR15A ONFL-712OCL15A



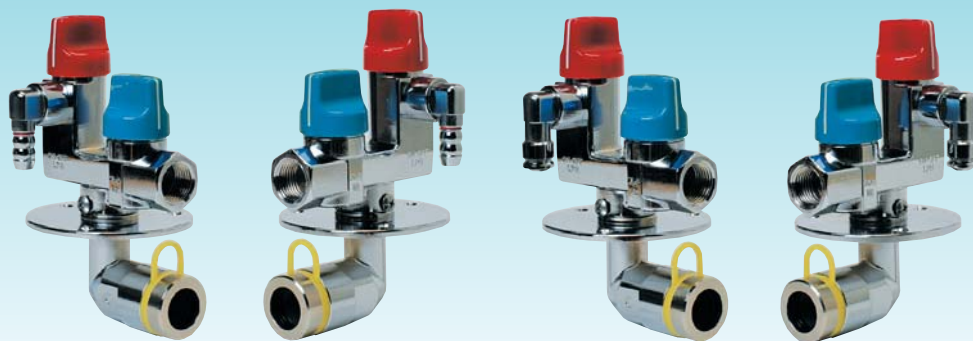
後姿



品番	仕様	サイズ		入数	定価
		入口	出口		
ONFL-712OR15A ()	ワンプッシュ 2口L型ホース口×Rc $\frac{1}{2}$ 15A	コック台L型 15A	右 ホース口 左 Rc $\frac{1}{2}$	20	6,900
ONFL-712OL15A ()	ワンプッシュ 2口Rc $\frac{1}{2}$ ×L型ホース口15A	コック台L型 15A	右 Rc $\frac{1}{2}$ 左 ホース口	20	6,900
ONFL-712OCR15A ()	ワンプッシュ 2口L型コンセント口×Rc $\frac{1}{2}$ 15A	コック台L型 15A	右 コンセント口 左 Rc $\frac{1}{2}$	20	6,900
ONFL-712OCL15A ()	ワンプッシュ 2口Rc $\frac{1}{2}$ ×L型コンセント口15A	コック台L型 15A	右 Rc $\frac{1}{2}$ 左 コンセント口	20	6,900

ワンプッシュタイプON・OFFヒューズ&可とう管ガス栓 (LAタイプ) コック台L型

ONFL-713OR15A ONFL-713OL15A ONFL-713OCR15A ONFL-713OCL15A



後姿



品番	仕様	サイズ		入数	定価
		入口	出口		
ONFL-713OR15A ()	ワンプッシュ 2口L型ホース口×Rc $\frac{1}{2}$ 15A	コック台L型 15A	右 ホース口 左 Rc $\frac{1}{2}$	20	6,900
ONFL-713OL15A ()	ワンプッシュ 2口Rc $\frac{1}{2}$ ×L型ホース口15A	コック台L型 15A	右 Rc $\frac{1}{2}$ 左 ホース口	20	6,900
ONFL-713OCR15A ()	ワンプッシュ 2口L型コンセント口×Rc $\frac{1}{2}$ 15A	コック台L型 15A	右 コンセント口 左 Rc $\frac{1}{2}$	20	6,900
ONFL-713OCL15A ()	ワンプッシュ 2口Rc $\frac{1}{2}$ ×L型コンセント口15A	コック台L型 15A	右 Rc $\frac{1}{2}$ 左 コンセント口	20	6,900

※コック台L型のガス栓は360°方向より配管が出来ます。

※L型コック台は (M) 3本木ネジ による取付け・(B) 馬蹄式金具による取付けの2種類です。

ワンプッシュタイプON・OFFヒューズ&可とう管ガス栓 (LBタイプ)

■ONF-712OSR15A ■ONF-712OSL15A ■ONF-712OSCR15A ■ONF-712OSCL15A

φ85台座



品番	サイズ		入数	定価
	入口	出口		
ONF-712OSR15A ()	15A	右 ホース口	20	7,200
		左 Rc $\frac{1}{2}$		
ONF-712OSL15A ()	15A	右 Rc $\frac{1}{2}$	20	7,200
		左 ホース口		
ONF-712OSCR15A ()	15A	右 コンセント口	20	7,200
		左 Rc $\frac{1}{2}$		
ONF-712OSCL15A ()	15A	右 Rc $\frac{1}{2}$	20	7,200
		左 コンセント口		

※取付金具 木ネジ式(M) 馬蹄式(B) 羽根式(H)

配管用フレキ管専用ガス栓で片ねじソケット使用による配管をする種類

品番	外観の品番と総合カタログの頁	サイズ		入数	定価
		入口	出口		
PL-712OSRFFP・RC $\frac{1}{2}$	PL-712OSRF 27頁	自在Rc $\frac{1}{2}$ フランジ付 (φ65又はφ85)	右 ホース口 左 Rc $\frac{1}{2}$	20	6,500
PL-712OSLFFP・RC $\frac{1}{2}$	PL-712OSLF 27頁	自在Rc $\frac{1}{2}$ フランジ付 (φ65又はφ85)	右 Rc $\frac{1}{2}$ 左 ホース口	20	6,500
PL-712OSCRFFP・RC $\frac{1}{2}$	PL-712OSCRF 27頁	自在Rc $\frac{1}{2}$ フランジ付 (φ65又はφ85)	右 コンセント口 左 Rc $\frac{1}{2}$	20	6,500
PL-712OSCLFFP・RC $\frac{1}{2}$	PL-712OSCLF 27頁	自在Rc $\frac{1}{2}$ フランジ付 (φ65又はφ85)	右 Rc $\frac{1}{2}$ 左 コンセント口	20	6,500

※使用例は総合カタログ31頁をごらん下さい。 ※羽根バックプレートは附属で付いております。
 ※取り付けに使用するビスはM4×75(附属)です。