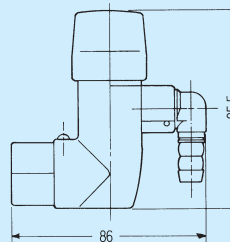


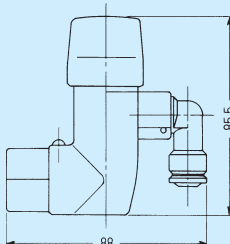
ON・OFFヒューズガス栓 (LBタイプ) 取付部 (Rc $\frac{1}{2}$) 自在式

■GPL-2FO



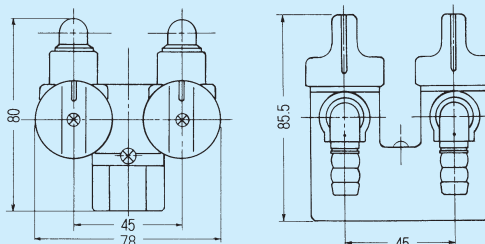
品番	サイズ		入数	定価
	入口	出口		
GPL-2FO	自在Rc $\frac{1}{2}$	ホース口	30	3,500

■GPL-2FOC



品番	サイズ		入数	定価
	入口	出口		
GPL-2FOC	自在Rc $\frac{1}{2}$	コンセント口	30	3,500

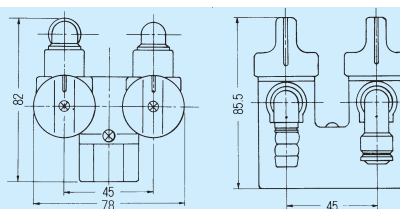
■GPL-4FO



品番	入口	サイズ		入数	定価
		出口			
GPL-4FO	自在Rc $\frac{1}{2}$	右ホース口	左ホース口	30	6,500

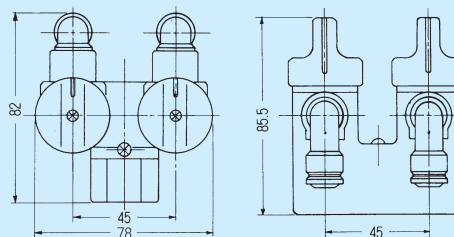
■GPL-4FOCR

■GPL-4FOCL



品番	入口	サイズ		入数	定価
		出口			
GPL-4FOCR	自在Rc $\frac{1}{2}$	右コンセント口	左ホース口	30	6,500
GPL-4FOCL	自在Rc $\frac{1}{2}$	右ホース口	左コンセント口	30	6,500

■GPL-4FOCC



品番	入口	サイズ		入数	定価
		出口			
GPL-4FOCC	自在Rc $\frac{1}{2}$	右コンセント口	左コンセント口	30	6,500

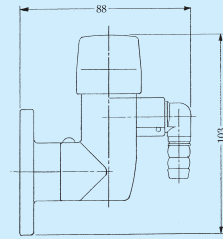
ON・OFFヒューズガス栓 (LBタイプ) 取付部 (Rc $\frac{1}{2}$) 自在式 台座フランジ付

■GPL-2FOF



φ 65台座

φ 85台座



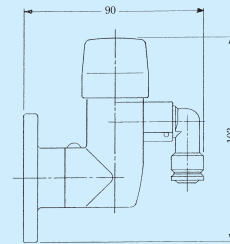
品番	サイズ		入数	定価
	入口	出口		
GPL-2FOF	自在Rc $\frac{1}{2}$ ・フランジ付	ホース口	30	4,000

■GPL-2FOCF



φ 65台座

φ 85台座



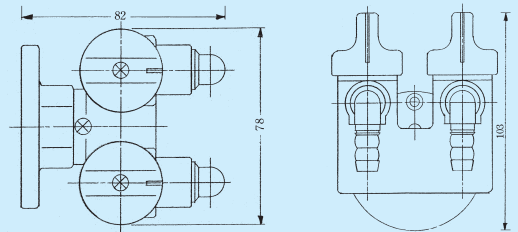
品番	サイズ		入数	定価
	入口	出口		
GPL-2FOCF	自在Rc $\frac{1}{2}$ ・フランジ付	コンセント口	30	4,000

■GPL-4FOF



φ 65台座

φ 85台座



品番	サイズ		入数	定価
	入口	出口		
GPL-4FOF	自在Rc $\frac{1}{2}$ ・フランジ付	右 ホース口 左 ホース口	30	7,000

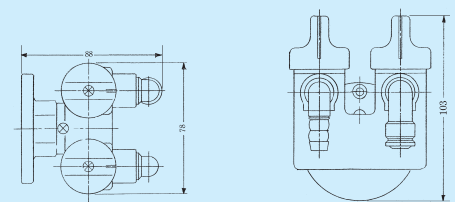
■GPL-4FOCRF

■GPL-4FOCLF



φ 65台座

φ 85台座



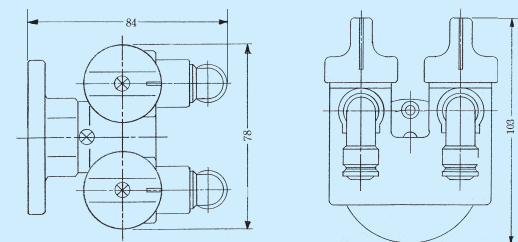
品番	サイズ		入数	定価
	入口	出口		
GPL-4FOCRF	自在Rc $\frac{1}{2}$ ・フランジ付	右 コンセント口 左 ホース口	30	7,000
GPL-4FOCLF	自在Rc $\frac{1}{2}$ ・フランジ付	右 ホース口 左 コンセント口	30	7,000

■GPL-4FOCCF



φ 65台座

φ 85台座

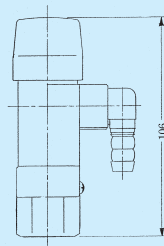


品番	サイズ		入数	定価
	入口	出口		
GPL-4FOCCF	自在Rc $\frac{1}{2}$ ・フランジ付	右 コンセント口 左 コンセント口	30	7,000

※ガス栓の壁への固定は3本木ネジ(付属)による固定になります。

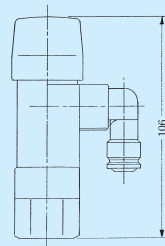
ON・OFFヒューズガス栓 (LAタイプ) 取付部 (Rc $\frac{1}{2}$) 自在式

■GPL-6F0



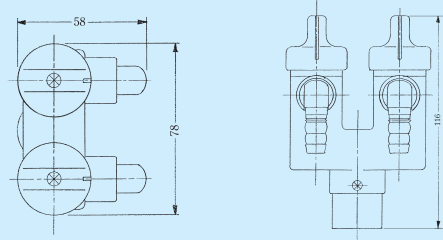
品番	サイズ		入数	定価
	入口	出口		
GPL-6F0	自在Rc $\frac{1}{2}$	ホース口	30	3,500

■GPL-6FOC



品番	サイズ		入数	定価
	入口	出口		
GPL-6FOC	自在Rc $\frac{1}{2}$	コンセント口	30	3,500

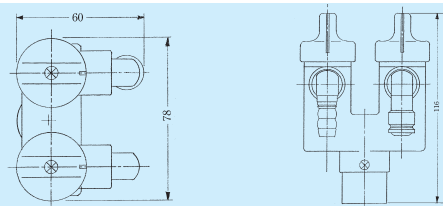
■GPL-8F0



品番	サイズ		入数	定価
	入口	出口		
GPL-8F0	自在Rc $\frac{1}{2}$	右ホース口 左ホース口	30	6,500

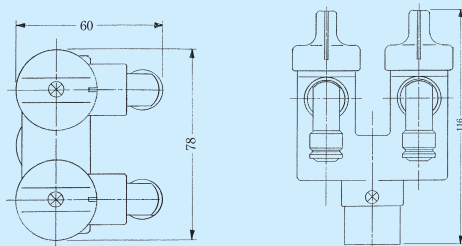
■GPL-8FOCR

■GPL-8FOCL



品番	サイズ		入数	定価
	入口	出口		
GPL-8FOCR	自在Rc $\frac{1}{2}$	右コンセント口 左ホース口	30	6,500
GPL-8FOCL	自在Rc $\frac{1}{2}$	右ホース口 左コンセント口	30	6,500

■GPL-8FOCC



品番	サイズ		入数	定価
	入口	出口		
GPL-8FOCC	自在Rc $\frac{1}{2}$	右コンセント口 左コンセント口	30	6,500

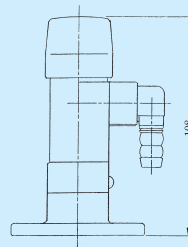
ON・OFFヒューズガス栓 (LAタイプ) 取付部 (Rc $\frac{1}{2}$) 自在式 台座フランジ付

■GPL-6FOF



φ 65台座

φ 85台座



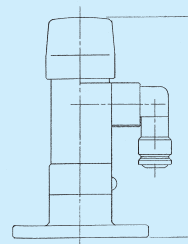
品番	サイズ		入数	定価
	入口	出口		
GPL-6FOF	自在Rc $\frac{1}{2}$ ・フランジ付	ホース口	30	4,000

■GPL-6FOCF



φ 65台座

φ 85台座



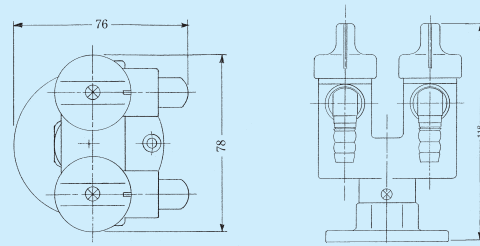
品番	サイズ		入数	定価
	入口	出口		
GPL-6FOCF	自在Rc $\frac{1}{2}$ ・フランジ付	コンセント口	30	4,000

■GPL-8FOF



φ 65台座

φ 85台座



品番	サイズ		入数	定価
	入口	出口		
GPL-8FOF	自在Rc $\frac{1}{2}$ ・フランジ付	右 ホース口 左 ホース口	30	7,000

■GPL-8FOCRF

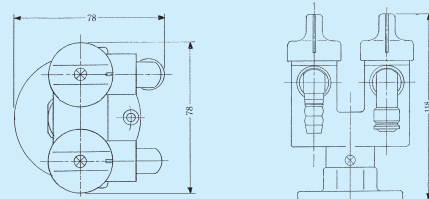


■GPL-8FOCLF



φ 65台座

φ 85台座



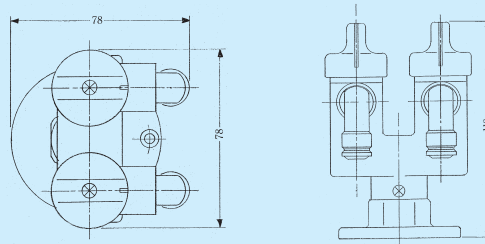
品番	サイズ		入数	定価
	入口	出口		
GPL-8FOCRF	自在Rc $\frac{1}{2}$ ・フランジ付	右 コンセント口 左 ホース口	30	7,000
GPL-8FOCLF	自在Rc $\frac{1}{2}$ ・フランジ付	右 ホース口 左 コンセント口	30	7,000

■GPL-8FOCCF



φ 65台座

φ 85台座

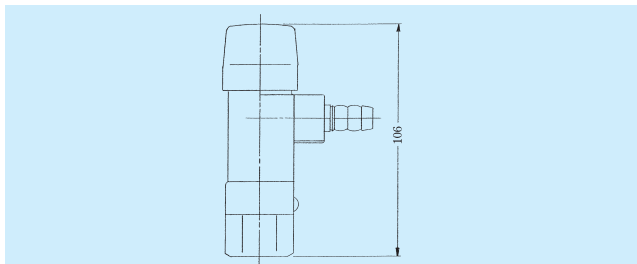


品番	サイズ		入数	定価
	入口	出口		
GPL-8FOCCF	自在Rc $\frac{1}{2}$ ・フランジ付	右 コンセント口 左 コンセント口	30	7,000

※ガス栓の台への固定は3本木ネジ(付属)による固定になります。

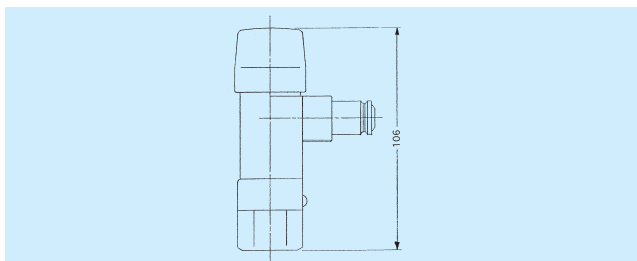
ON・OFFヒューズガス栓 (LAタイプ) 取付部 (Rc $\frac{1}{2}$) 自在式

■GPL-6FOI



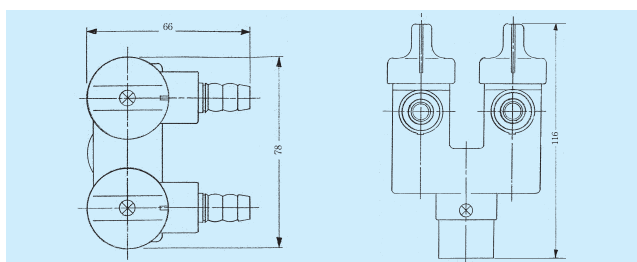
品番	サイズ		入数	定価
	入口	出口		
GPL-6FOI	自在Rc $\frac{1}{2}$	I型ホース口	30	3,500

■GPL-6FOIC



品番	サイズ		入数	定価
	入口	出口		
GPL-6FOIC	自在Rc $\frac{1}{2}$	I型コンセント口	30	3,500

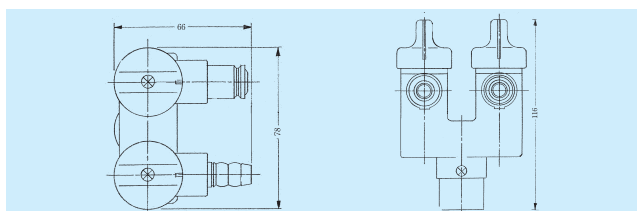
■GPL-8FOI



品番	入口	サイズ		入数	定価
		出口			
GPL-8FOI	自在Rc $\frac{1}{2}$	右 I型ホース口 左 I型ホース口	30	6,500	

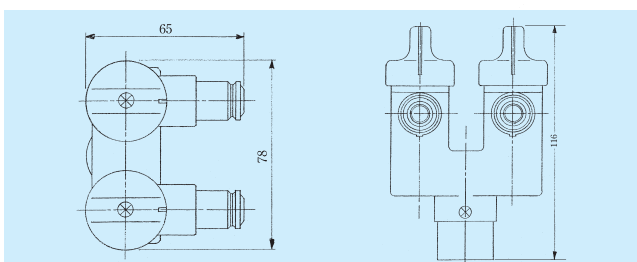
■GPL-8FOICR

■GPL-8FOICL



品番	入口	サイズ		入数	定価
		出口			
GPL-8FOICR	自在Rc $\frac{1}{2}$	右 I型コンセント口 左 I型ホース口	30	6,500	
GPL-8FOICL	自在Rc $\frac{1}{2}$	右 I型ホース口 左 I型コンセント口	30	6,500	

■GPL-8FOICC



品番	入口	サイズ		入数	定価
		出口			
GPL-8FOICC	自在Rc $\frac{1}{2}$	右 I型コンセント口 左 I型コンセント口	30	6,500	

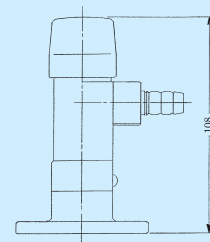
ON・OFFヒューズガス栓 (LAタイプ) 取付部 (Rc $\frac{1}{2}$) 自在式 台座フランジ付

■GPL-6FOIF



φ 65台座

φ 85台座



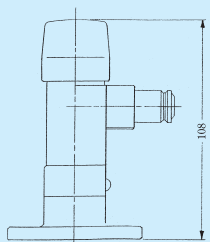
品番	サイズ		入数	定価
	入口	出口		
GPL-6FOIF	自在Rc $\frac{1}{2}$ ・フランジ付	I型ホース口	30	4,000

■GPL-6FOICF



φ 65台座

φ 85台座



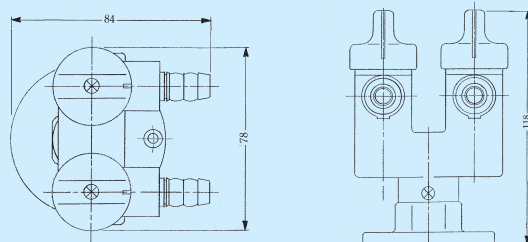
品番	サイズ		入数	定価
	入口	出口		
GPL-6FOICF	自在Rc $\frac{1}{2}$ ・フランジ付	I型コンセント口	30	4,000

■GPL-8FOIF



φ 65台座

φ 85台座



品番	サイズ		入数	定価
	入口	出口		
GPL-8FOIF	自在Rc $\frac{1}{2}$ フランジ付	右 I型ホース口 左 I型ホース口	30	7,000

■GPL-8FOICRF

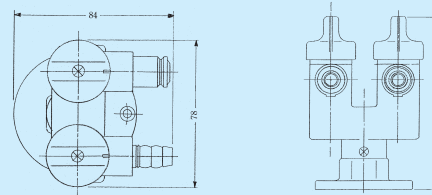


■GPL-8FOICLF



φ 65台座

φ 85台座



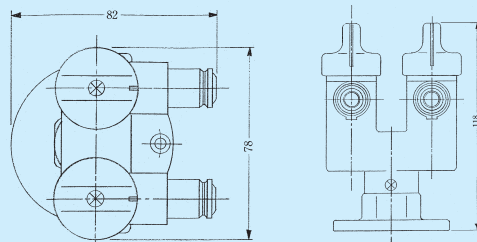
品番	サイズ		入数	定価
	入口	出口		
GPL-8FOICRF	自在Rc $\frac{1}{2}$ フランジ付	右 I型コンセント口 左 I型ホース口	30	7,000
GPL-8FOICLF	自在Rc $\frac{1}{2}$ フランジ付	右 I型ホース口 左 I型コンセント口	30	7,000

■GPL-8FOICCF



φ 65台座

φ 85台座



品番	サイズ		入数	定価
	入口	出口		
GPL-8FOICCF	自在Rc $\frac{1}{2}$ フランジ付	右 I型コンセント口 左 I型コンセント口	30	7,000

※ガス栓の台への固定は3本木ネジ(付属)による固定になります。